



 **Polimex
Mostostal**
GRUPA KAPITAŁOWA

 **Polimex
Mostostal** **75** lat
GRUPA KAPITAŁOWA 1945 – 2020

GRUPA KAPITAŁOWA POLIMEX MOSTOSTAL

WYNIKI FINANSOWE ZA IH 2020 R.

Przedsiębiorstwo realizuje specjalistyczne inwestycje w Polsce i za granicą dla branży energetycznej, petrochemicznej, gazowej oraz ochrony środowiska.

Jest producentem i eksporterem konstrukcji stalowych, krat pomostowych, zajmuje się także cynkowaniem i malowaniem konstrukcji stalowych.



- **LIDER BUDOWNICTWA**
- **75 LAT DZIAŁALNOŚCI**
- **5 KONTYNETÓW**
- **5 000 PRACOWNIKÓW**
- **PONAD 70 KRAJÓW**
- **700 REFERENCJI EPC**
- **STRATEGICZNE OBIEKTY**



Akt powołania Spółki - 10 września 1945



... Odpis. ...

W Y R I S
Numer repertorium 1186/45,
Akt notarialny.

Działo się w Rzeczypospolitej Polskiej, w mieście stołecznym Warszawie, dnia dziesiątego /10/ września tysiąc dziewięćset czterdziestego piątego /1945/ roku.

Przedem, Antoni Szymusiński, Zastępca Karola Hettlingera, Notariusza przy Wydziałach Hipotecznych Sądu Okręgowego w Warszawie, mającego kancelarię swą w Warszawie przy ulicy Koszykowej pod Nr 24, przybyłym do Gmachu Ministerstwa Przemysłu w Warszawie przy ulicy Łyczewskiej pod Nr 69, stawili się osobście mi znani

1. Inż. Jan Piotrowski, zamieszkały w Pruszkowie, działający w imieniu i na rzecz Zjednoczenia Przemysłu Obrabiarkowego w Pruszkowie, na mocy nominacji udzielonej mu przez Ministra Przemysłu w dniu 29 maja 1945 roku Nr L/Ch/91, w odpisie do aktu tego załączanej,

2. Dyrektor Selin Sandelgi, zamieszkały w Bydgoszczy przy ulicy Aleja 1-go Maja pod Nr 42, działający w imieniu i na rzecz Zjednoczenia Przemysłu Maszyn Rolniczych w Bydgoszczy na mocy pełnomocnictwa udzielonego mu aktem zezwonnym przed Notariuszem Czesławem Mieduszyńskim w Bydgoszczy w dniu 8 września 1945 roku za Nr 576, w odpisie do aktu tego załączanego,

3. Inż. Józef Zaporowski, zamieszkały w Poznaniu, działający w imieniu i na rzecz Zjednoczenia Przemysłu Taboru Kolejowego w Poznaniu, na mocy nominacji udzielonej mu przez Ministra Przemysłu w dniu 29 maja 1945 roku Nr L/Ch/91, w odpisie do aktu tego załączanej,

4. Inż. Olgierd Bobrowski, zamieszkały w Warszawie, działający w imieniu i na rzecz Zjednoczenia Przemysłu Motoryzacyjnego w Warszawie, na mocy nominacji udzielonej mu przez Ministra Przemysłu w dniu 29 maja 1945 roku Nr L/Ch/91, w odpisie do aktu tego załączanej,

5. Piotr Ciechanowski, zamieszkały w Bytomiu, działający w imieniu i na rzecz Zjednoczenia Przemysłu Części Kutejch i Czarnych Narzędzi w Bytomiu, na mocy pełnomocnictwa udzielonego mu aktem zezwonnym przed Notariuszem Tadeuszem Kondrońskim w Bytomiu w dniu 8 września 1945 roku za Nr 66, w wypisie do aktu tego załączanego,

6. Inż. Kazimierz Pichelski, zamieszkały w Warszawie, działający w imieniu i na rzecz Zjednoczenia Przemysłu Wyrobów z Metali Kolorowych w Warszawie, na mocy nominacji udzielonej mu przez Ministra Przemysłu w dniu 16 lipca 1945 roku Nr B 2003/3867, w odpisie do aktu tego załączanego,

7. Inż. Edward Bock, zamieszkały w Pruszkowie, działający w imieniu i na rzecz Centrali Zbytu Narzędzi Inżynierskich w Pruszkowie, na mocy nominacji

... -2- ...
... 1. Inż. Jan Piotrowski, zamieszkały w Pruszkowie, działający w imieniu i na rzecz Zjednoczenia Przemysłu Obrabiarkowego w Pruszkowie, na mocy nominacji udzielonej mu przez Ministra Przemysłu w dniu 29 maja 1945 roku Nr L/Ch/91, w odpisie do aktu tego załączanej, ...

... -3- ...
... 1. Zjednoczenia Przemysłu Obrabiarkowego w Pruszkowie - 2/100000 udziałów ...
... 2. Zjednoczenia Przemysłu Maszyn Rolniczych w Bydgoszczy - 5/100000 udziałów ...
... 3. Zjednoczenia Przemysłu Maszyn Rolniczych w Bydgoszczy - 5/100000 udziałów ...
... 4. Zjednoczenia Przemysłu Maszyn Rolniczych w Bydgoszczy - 5/100000 udziałów ...
... 5. Zjednoczenia Przemysłu Maszynowego w Poznaniu - 3/100000 udziałów ...
... 6. Zjednoczenia Przemysłu Maszynowego w Poznaniu - 3/100000 udziałów ...
... 7. Zjednoczenia Przemysłu Obrabiarkowego w Pruszkowie - 4/100000 udziałów ...
... 8. Zjednoczenia Przemysłu Obrabiarkowego w Pruszkowie - 4/100000 udziałów ...
... 9. Zjednoczenia Przemysłu Części Kutejch i Czarnych Narzędzi w Bytomiu - 3/100000 udziałów ...
... 10. Zjednoczenia Przemysłu Wyrobów z Metali Kolorowych w Warszawie - 2/100000 udziałów ...
... 11. Zjednoczenia Przemysłu Wyrobów z Metali Kolorowych w Warszawie - 2/100000 udziałów ...
... 12. Zjednoczenia Przemysłu Wyrobów z Metali Kolorowych w Warszawie - 2/100000 udziałów ...
... 13. Zjednoczenia Przemysłu Wyrobów z Metali Kolorowych w Warszawie - 2/100000 udziałów ...
... 14. Zjednoczenia Przemysłu Wyrobów z Metali Kolorowych w Warszawie - 2/100000 udziałów ...
... 15. Zjednoczenia Przemysłu Wyrobów z Metali Kolorowych w Warszawie - 2/100000 udziałów ...
... 16. Centrali Zbytu Narzędzi Inżynierskich w Pruszkowie - 3/100000 udziałów ...
... 17. Centrali Zbytu Narzędzi Inżynierskich w Pruszkowie - 3/100000 udziałów ...
... 18. Centrali Zbytu Narzędzi Inżynierskich w Pruszkowie - 3/100000 udziałów ...
... 19. Centrali Zbytu Narzędzi Inżynierskich w Pruszkowie - 3/100000 udziałów ...
... 20. Centrali Zbytu Narzędzi Inżynierskich w Pruszkowie - 3/100000 udziałów ...

... -4- ...
... 1. Zjednoczenia Przemysłu Obrabiarkowego w Pruszkowie - 2/100000 udziałów ...
... 2. Zjednoczenia Przemysłu Maszyn Rolniczych w Bydgoszczy - 5/100000 udziałów ...
... 3. Zjednoczenia Przemysłu Maszyn Rolniczych w Bydgoszczy - 5/100000 udziałów ...
... 4. Zjednoczenia Przemysłu Maszynowego w Poznaniu - 3/100000 udziałów ...
... 5. Zjednoczenia Przemysłu Obrabiarkowego w Pruszkowie - 4/100000 udziałów ...
... 6. Zjednoczenia Przemysłu Obrabiarkowego w Pruszkowie - 4/100000 udziałów ...
... 7. Zjednoczenia Przemysłu Części Kutejch i Czarnych Narzędzi w Bytomiu - 3/100000 udziałów ...
... 8. Zjednoczenia Przemysłu Wyrobów z Metali Kolorowych w Warszawie - 2/100000 udziałów ...
... 9. Zjednoczenia Przemysłu Wyrobów z Metali Kolorowych w Warszawie - 2/100000 udziałów ...
... 10. Zjednoczenia Przemysłu Wyrobów z Metali Kolorowych w Warszawie - 2/100000 udziałów ...
... 11. Zjednoczenia Przemysłu Wyrobów z Metali Kolorowych w Warszawie - 2/100000 udziałów ...
... 12. Zjednoczenia Przemysłu Wyrobów z Metali Kolorowych w Warszawie - 2/100000 udziałów ...
... 13. Zjednoczenia Przemysłu Wyrobów z Metali Kolorowych w Warszawie - 2/100000 udziałów ...
... 14. Zjednoczenia Przemysłu Wyrobów z Metali Kolorowych w Warszawie - 2/100000 udziałów ...
... 15. Zjednoczenia Przemysłu Wyrobów z Metali Kolorowych w Warszawie - 2/100000 udziałów ...
... 16. Centrali Zbytu Narzędzi Inżynierskich w Pruszkowie - 3/100000 udziałów ...
... 17. Centrali Zbytu Narzędzi Inżynierskich w Pruszkowie - 3/100000 udziałów ...
... 18. Centrali Zbytu Narzędzi Inżynierskich w Pruszkowie - 3/100000 udziałów ...
... 19. Centrali Zbytu Narzędzi Inżynierskich w Pruszkowie - 3/100000 udziałów ...
... 20. Centrali Zbytu Narzędzi Inżynierskich w Pruszkowie - 3/100000 udziałów ...

... -5- ...
... 1. Zjednoczenia Przemysłu Obrabiarkowego w Pruszkowie - 2/100000 udziałów ...
... 2. Zjednoczenia Przemysłu Maszyn Rolniczych w Bydgoszczy - 5/100000 udziałów ...
... 3. Zjednoczenia Przemysłu Maszyn Rolniczych w Bydgoszczy - 5/100000 udziałów ...
... 4. Zjednoczenia Przemysłu Maszynowego w Poznaniu - 3/100000 udziałów ...
... 5. Zjednoczenia Przemysłu Obrabiarkowego w Pruszkowie - 4/100000 udziałów ...
... 6. Zjednoczenia Przemysłu Obrabiarkowego w Pruszkowie - 4/100000 udziałów ...
... 7. Zjednoczenia Przemysłu Części Kutejch i Czarnych Narzędzi w Bytomiu - 3/100000 udziałów ...
... 8. Zjednoczenia Przemysłu Wyrobów z Metali Kolorowych w Warszawie - 2/100000 udziałów ...
... 9. Zjednoczenia Przemysłu Wyrobów z Metali Kolorowych w Warszawie - 2/100000 udziałów ...
... 10. Zjednoczenia Przemysłu Wyrobów z Metali Kolorowych w Warszawie - 2/100000 udziałów ...
... 11. Zjednoczenia Przemysłu Wyrobów z Metali Kolorowych w Warszawie - 2/100000 udziałów ...
... 12. Zjednoczenia Przemysłu Wyrobów z Metali Kolorowych w Warszawie - 2/100000 udziałów ...
... 13. Zjednoczenia Przemysłu Wyrobów z Metali Kolorowych w Warszawie - 2/100000 udziałów ...
... 14. Zjednoczenia Przemysłu Wyrobów z Metali Kolorowych w Warszawie - 2/100000 udziałów ...
... 15. Zjednoczenia Przemysłu Wyrobów z Metali Kolorowych w Warszawie - 2/100000 udziałów ...
... 16. Centrali Zbytu Narzędzi Inżynierskich w Pruszkowie - 3/100000 udziałów ...
... 17. Centrali Zbytu Narzędzi Inżynierskich w Pruszkowie - 3/100000 udziałów ...
... 18. Centrali Zbytu Narzędzi Inżynierskich w Pruszkowie - 3/100000 udziałów ...
... 19. Centrali Zbytu Narzędzi Inżynierskich w Pruszkowie - 3/100000 udziałów ...
... 20. Centrali Zbytu Narzędzi Inżynierskich w Pruszkowie - 3/100000 udziałów ...

... -6- ...
... 1. Zjednoczenia Przemysłu Obrabiarkowego w Pruszkowie - 2/100000 udziałów ...
... 2. Zjednoczenia Przemysłu Maszyn Rolniczych w Bydgoszczy - 5/100000 udziałów ...
... 3. Zjednoczenia Przemysłu Maszyn Rolniczych w Bydgoszczy - 5/100000 udziałów ...
... 4. Zjednoczenia Przemysłu Maszynowego w Poznaniu - 3/100000 udziałów ...
... 5. Zjednoczenia Przemysłu Obrabiarkowego w Pruszkowie - 4/100000 udziałów ...
... 6. Zjednoczenia Przemysłu Obrabiarkowego w Pruszkowie - 4/100000 udziałów ...
... 7. Zjednoczenia Przemysłu Części Kutejch i Czarnych Narzędzi w Bytomiu - 3/100000 udziałów ...
... 8. Zjednoczenia Przemysłu Wyrobów z Metali Kolorowych w Warszawie - 2/100000 udziałów ...
... 9. Zjednoczenia Przemysłu Wyrobów z Metali Kolorowych w Warszawie - 2/100000 udziałów ...
... 10. Zjednoczenia Przemysłu Wyrobów z Metali Kolorowych w Warszawie - 2/100000 udziałów ...
... 11. Zjednoczenia Przemysłu Wyrobów z Metali Kolorowych w Warszawie - 2/100000 udziałów ...
... 12. Zjednoczenia Przemysłu Wyrobów z Metali Kolorowych w Warszawie - 2/100000 udziałów ...
... 13. Zjednoczenia Przemysłu Wyrobów z Metali Kolorowych w Warszawie - 2/100000 udziałów ...
... 14. Zjednoczenia Przemysłu Wyrobów z Metali Kolorowych w Warszawie - 2/100000 udziałów ...
... 15. Zjednoczenia Przemysłu Wyrobów z Metali Kolorowych w Warszawie - 2/100000 udziałów ...
... 16. Centrali Zbytu Narzędzi Inżynierskich w Pruszkowie - 3/100000 udziałów ...
... 17. Centrali Zbytu Narzędzi Inżynierskich w Pruszkowie - 3/100000 udziałów ...
... 18. Centrali Zbytu Narzędzi Inżynierskich w Pruszkowie - 3/100000 udziałów ...
... 19. Centrali Zbytu Narzędzi Inżynierskich w Pruszkowie - 3/100000 udziałów ...
... 20. Centrali Zbytu Narzędzi Inżynierskich w Pruszkowie - 3/100000 udziałów ...

... -8- ...
... 1. Zjednoczenia Przemysłu Obrabiarkowego w Pruszkowie - 2/100000 udziałów ...
... 2. Zjednoczenia Przemysłu Maszyn Rolniczych w Bydgoszczy - 5/100000 udziałów ...
... 3. Zjednoczenia Przemysłu Maszyn Rolniczych w Bydgoszczy - 5/100000 udziałów ...
... 4. Zjednoczenia Przemysłu Maszynowego w Poznaniu - 3/100000 udziałów ...
... 5. Zjednoczenia Przemysłu Obrabiarkowego w Pruszkowie - 4/100000 udziałów ...
... 6. Zjednoczenia Przemysłu Obrabiarkowego w Pruszkowie - 4/100000 udziałów ...
... 7. Zjednoczenia Przemysłu Części Kutejch i Czarnych Narzędzi w Bytomiu - 3/100000 udziałów ...
... 8. Zjednoczenia Przemysłu Wyrobów z Metali Kolorowych w Warszawie - 2/100000 udziałów ...
... 9. Zjednoczenia Przemysłu Wyrobów z Metali Kolorowych w Warszawie - 2/100000 udziałów ...
... 10. Zjednoczenia Przemysłu Wyrobów z Metali Kolorowych w Warszawie - 2/100000 udziałów ...
... 11. Zjednoczenia Przemysłu Wyrobów z Metali Kolorowych w Warszawie - 2/100000 udziałów ...
... 12. Zjednoczenia Przemysłu Wyrobów z Metali Kolorowych w Warszawie - 2/100000 udziałów ...
... 13. Zjednoczenia Przemysłu Wyrobów z Metali Kolorowych w Warszawie - 2/100000 udziałów ...
... 14. Zjednoczenia Przemysłu Wyrobów z Metali Kolorowych w Warszawie - 2/100000 udziałów ...
... 15. Zjednoczenia Przemysłu Wyrobów z Metali Kolorowych w Warszawie - 2/100000 udziałów ...
... 16. Centrali Zbytu Narzędzi Inżynierskich w Pruszkowie - 3/100000 udziałów ...
... 17. Centrali Zbytu Narzędzi Inżynierskich w Pruszkowie - 3/100000 udziałów ...
... 18. Centrali Zbytu Narzędzi Inżynierskich w Pruszkowie - 3/100000 udziałów ...
... 19. Centrali Zbytu Narzędzi Inżynierskich w Pruszkowie - 3/100000 udziałów ...
... 20. Centrali Zbytu Narzędzi Inżynierskich w Pruszkowie - 3/100000 udziałów ...

Historia Grupy Kapitałowej Polimex Mostostal



1945

POCZĄTEK

Powołanie Polskiego Towarzystwa Exportowo-Importowego Maszyn i Urządzeń Sp. z o. o.

CEKOP

1949

Utworzenie przedsiębiorstwa Centrala Eksportu Kompletnych Obiektów Przemysłowych CEKOP

1959

POLIMEX

Spółka Polimex przejmuje nazwę Polimex - Polskie Towarzystwo Exportu i Importu Maszyn Sp. z o. o.

POLIMEX-CEKOP

1971

Połączenie Polimexu i Cekopu. Powstanie Spółki Polimex-Cekop

1997

DEBIUT NA GPW

Prywatyzacja Polimexu-Cekopu i debiut na Giełdzie Papierów Wartościowych spółki Mostostal Siedlce

FUZJA

2004

Fuzja Polimexu – Cekopu ze Spółką Mostostal Siedlce. Powstaje Polimex – Mostostal Siedlce S.A.

2006

ZMIANA NAZWY

Zmiana nazwy Spółki na Polimex Mostostal S.A.

DOKAPITALIZOWANIE

2017

Dokapitalizowanie Spółki przez ENEA, ENERGA, PGE i PGNiG

Polimex Mostostal S.A. jest kontynuatorem działalności rynkowej spółek o ponad 75-letniej tradycji (od 1945 roku).

BUDUJEMY PRZYSZŁOŚĆ

BUDUJEMY PRZYSZŁOŚĆ



 **Polimex
Mostostal** **75** lat
GRUPA KAPITAŁOWA 1945 – 2020

Segmenty działalności Grupy Kapitałowej Polimex Mostostal

Grupa Kapitałowa Polimex Mostostal składa się ze spółek o profilach: produkcyjnym i usługowym, działających w kluczowych sektorach:



**ENERGETYKA
I SERWIS**



**POLIMEX
ENERGETYKA**
GK POLIMEX MOSTOSTAL



**NAFTA, CHEMIA
I GAZ**



**NAFTOREMONT
NAFTOBUDOWA**
GK POLIMEX MOSTOSTAL



**BUDOWNICTWO
PRZEMYSŁOWE**



**POLIMEX
BUDOWNICTWO**
GK POLIMEX MOSTOSTAL



PRODUKCJA



**MOSTOSTAL
SIEDLCE**
GK POLIMEX MOSTOSTAL



INFRASTRUKTURA



**POLIMEX
INFRASTRUKTURA**
GK POLIMEX MOSTOSTAL



**BAZA
SPRZĘTU**



**POLIMEX
OPERATOR**
GK POLIMEX MOSTOSTAL



**POLIMEX
OPOLE**
GK POLIMEX MOSTOSTAL



STALFA
GK POLIMEX MOSTOSTAL

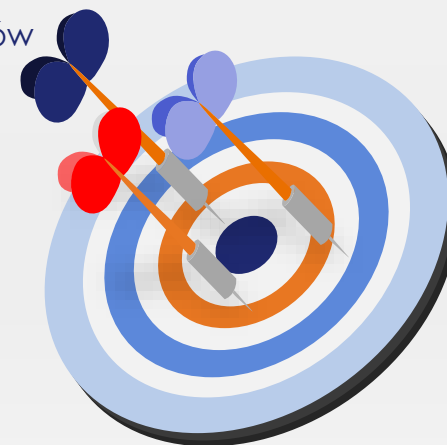


**ENERGOMONTAŻ
PÓŁNOC-BEŁCHATÓW**
GRUPA KAPITAŁOWA POLIMEX MOSTOSTAL



43MK
GK POLIMEX MOSTOSTAL

- Realizacja inicjatyw Planu Rozwoju Grupy Kapitałowej Polimex Mostostal.
- Utrzymanie pozycji lidera EPC w segmencie energetycznym w zakresie dużych projektów energetycznych na polskim rynku w oparciu o posiadane kompetencje, zasoby kadrowe i doświadczenie ze zrealizowanych lub realizowanych projektów (m. in. Kozienice, Opole, Żerań, Puławy, Dolna Odra).
- Aktywne pozyskiwanie i realizacja projektów za granicą po wygaszeniu działalności w związku z pandemią COVID-19.
- Dalszy rozwój działalności w segmencie rynku infrastruktury i projektów kubaturowych.
- Utrzymanie i poprawa rentowności segmentu produkcji m. in. w oparciu o synergię z realizowanymi projektami EPC oraz działalnością prowadzoną za granicą.
- Kontynuacja realizacji budowy bloku węglowego 100 MW w Zakładach Azotowych Puławy i rozpoczęcie budowy bloków energetycznych w Elektrowni Dolna Odra.
- Dywersyfikacja portfela zamówień Grupy Kapitałowej – dalszy wzrost wartości projektów innych niż strategiczne w strukturze przychodów.



Segmenty działalności (1/2)



ENERGETYKA I SERWIS



Polimex Energetyka - doświadczeni specjaliści w naszym zespole oraz doskonała znajomość branży i obiektów energetycznych pozwala nam na kompleksową realizację złożonych organizacyjnie i technicznie projektów energetycznych w systemie „pod klucz” na terenie Polski i UE w szczególności dla:

- elektrociepłowni,
- elektrowni,
- ciepłowni,
- obiektów ochrony środowiska.

Świadczone przez nas usługi cechuje wysoka dbałość o jakość, bezpieczeństwo, ochronę środowiska. Dostarczamy indywidualne rozwiązania przygotowane na potrzeby konkretnych projektów.

Energomontaż-Północ Bełchatów – objęcie kontrolą w październiku 2019 r. Spółka należy do grupy dużych przedsiębiorstw budowlano-montażowych, specjalizujących się w produkcji i montażu konstrukcji stalowych, urządzeń energetycznych oraz kompleksowym wykonawstwie obiektów przemysłowych.



NAFTA, CHEMIA I GAZ



Naftomont-Naftobudowa – od lat działamy we wszystkich gałęziach przemysłu, począwszy od rafineryjnego, petrochemicznego, chemicznego poprzez energetyczny, koksowniczy i ochrony środowiska w Polsce i krajach Unii Europejskiej. Jesteśmy niekwestionowanym liderem w budowie zbiorników na paliwa płynne.

Specjalizujemy się w budowie, serwisach i modernizacji obiektów produkcyjnych i instalacji w Polsce i zagranicą dla:

- zakładów chemicznych,
- rafinerii nafty,
- wytwórni biodiesla i bioetanolu,
- magazynów paliw płynnych,
- terminali gazowych.



Segmenty działalności (2/2)



BUDOWNICTWO PRZEMYSŁOWE i INFRASTRUKTURALNE



Polimex Budownictwo i Polimex Infrastruktura - oferuje kompleksowe usługi w sektorze budownictwa przemysłowego, infrastrukturalnego i ogólnego w formule Generalnego Wykonawstwa (GW). Oferta spółek oparta jest na głównych filarach:

Budownictwo Przemysłowe i Kubaturowe

- zakłady produkcyjne,
- hale magazynowe i centra logistyczne,
- oczyszczalnie ścieków i inne obiekty ochrony środowiska.

Budownictwo Infrastrukturalne i Ogólne

- projektowanie i budowa obiektów infrastruktury drogowej, mostowej i hydrologicznej,
- projektowanie i budowa obiektów kubaturowych,
- biurowce, centra handlowe i multipleksy,
- hale widowiskowo-sportowe i kompleksy dydaktyczno-sportowe, stadiony sportowe,
- obiekty administracji państwowej,
- elektrownie, elektrociepłownie i ciepłownie,
- energetyka rozproszona, ochrona środowiska.



PRODUKCJA



Mostostal Siedlce - należy do europejskiej czołówki producentów konstrukcji stalowych.

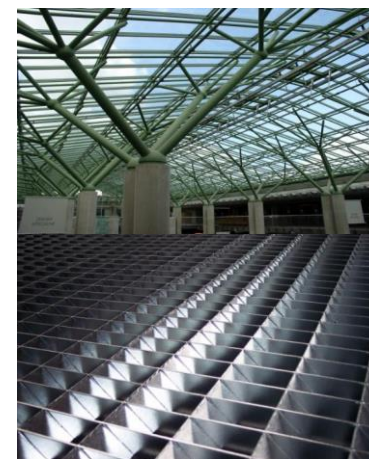
Mostostal Siedlce specjalizuje się w produkcji konstrukcji stalowych i krat pomostowych oraz w zabezpieczeniach antykorozyjnych konstrukcji stalowych, w tym zwłaszcza metodą cynkowania ogniowego.

Spółka działa również bardzo aktywnie w obszarze sprzedaży palet do transportu i magazynowania butli gazowych, palet do materiałów budowlanych, różnego rodzaju pojemników, stojaków, ram i innych drobnych konstrukcji.

Możliwości produkcyjne samych konstrukcji stalowych wynoszą **3 000 ton miesięcznie**. Eksport stanowi ponad 50%.

Spółka inwestuje w nowe moce produkcyjne oraz innowacyjne rozwiązania zwiększające efektywność i bezpieczeństwo pracy w Mostostalu Siedlce. W 2017 roku uruchomione zostało zrobotyzowane stanowisko do spawania stopni schodowych z krat pomostowych.

Stalfa Sp. z o. o., jest polskim wykonawcą wyrobów stalowych i aluminiowych wykorzystywanych w szeroko rozumianym budownictwie w tym m. in. w: infrastrukturze, telekomunikacji, energetyce i drogownictwie.



Opole



Dwa nowe bloki energetyczne nr 5 i 6
o mocy 900 MW każdy

- **Wartość całkowita kontraktu (podstawowa)**
- 9 382 mln PLN netto.
- **Udział Polimex Opole**
to 3 894 mln PLN
- **Kontrakt zakończony 09.2019**

Wykonawcy:



Mostostal
WARSZAWA



Puławy



Nowy blok energetyczny
o mocy 100 MWe i 300 MWt

- **Wartość całkowita kontraktu**
- 1 160 mln PLN netto.
- **Udział Polimex Mostostal i Polimex Energetyka**
- to 1 150 mln PLN
- **Termin realizacji 10.2019 – 10.2022**

Generalny Wykonawca:



Żerań



Blok gazowo-parowy w Elektrociepłowni
Żerań w Warszawie 497 MWe

- **Wartość całkowita kontraktu**
- 860 mln PLN netto, 91 mln EUR
- **Udział Polimex Mostostal**
to 337 mln PLN
- **Termin realizacji** 06.2017 – 04.2021

Generalni Wykonawcy:



Dolna Odra



Dwa nowe bloki gazowo – parowe
w PGE GiEK S.A. oddział
Elektrowni Dolna Odra

- **Wartość całkowita kontraktu**
- 3 650 mln PLN
- **Udział Polimex Mostostal**
to 1 515 mln PLN
- **Termin realizacji** 02.2020 – 12.2023

Wykonawcy:



EC Żerań – stan lato 2020 r.







WYBRANE DANE FINANSOWE ZA IH 2020 ROK

Grupa Kapitałowa Polimex Mostostal

w mln PLN	IH 2019 r.	IH 2020 r.
PRZYCHODY OPERACYJNE	750	724
ZYSK NA DZIAŁALNOŚCI OPERACYJNEJ	-4	31
EBITDA	13	50
WYNIK NETTO	-12	24



KOMENTARZ

- Przychody operacyjne Grupy Kapitałowej Polimex Mostostal („Grupa Kapitałowa”) wyniosły za IH 2020 r. 724 mln PLN i są nieznacznie niższe względem przychodów operacyjnych za IH 2019 r.
- EBITDA Grupy Kapitałowej za IH 2020 roku wyniosła 50 mln PLN (co stanowi marżę EBITDA na poziomie 6,9%) i jest wyższa o 37 mln PLN w porównaniu do IH 2019 r.
- Wynik netto Grupy Kapitałowej za IH 2020 r. jest wyższy o 36 mln PLN od wyniku za IH 2019 r. i stanowi 3,4% przychodów operacyjnych.



Segmenty Grupy Kapitałowej za IH 2020 r. (w mln PLN)

w mln PLN	Energetyka */	Produkcja	Nafta, gaz, chemia	Budownictwo Przemysłowe	Budownictwo Infrastrukturalne	Pozostała działalność	Wyłączenia	Razem
SPRZEDAŻ NA RZECZ KLIENTÓW ZEWNĘTRZNYCH <i>PO ELIMINACJI SPRZEDAŻY MIĘDZY SEGMENTAMI</i>	212	268	181	18	42	3		724
PRZYCHODY SEGMENTU OGÓŁEM <i>ZAWIERAJĄCE SPRZEDAŻ POMIĘDZY SEGMENTAMI</i>	217	296	182	45	43	20	-79	724
WYNIK SEGMENTU NA DZIAŁALNOŚCI OPERACYJNEJ	6	9	15	6	10	-15		31
SALDO PRZYCHODÓW I KOSZTÓW FINANSOWYCH	-1	2	1	-1	0	-4		-3
WYNIK BRUTTO SEGMENTU	4	11	17	5	10	-19		28
EBITDA	8	20	16	6	10	-10		50
PRZYCHODY ZE SPRZEDAŻY - KRAJ	193	107	121	45	43	17	-78	448
PRZYCHODY ZE SPRZEDAŻY - ZAGRANICA	24	189	61	0	0	3	-1	276

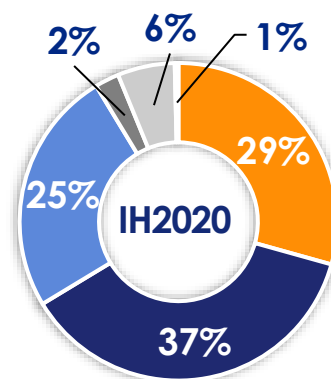
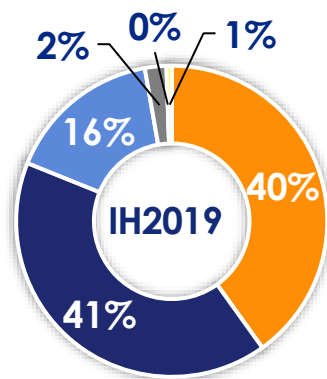
Przychody z tytułu transakcji pomiędzy segmentami podlegają eliminacji.

*/ Zysk z działalności operacyjnej Segmentu Energetyka zawiera udział w zysku jednostki stowarzyszonej w kwocie 0,2 mln PLN

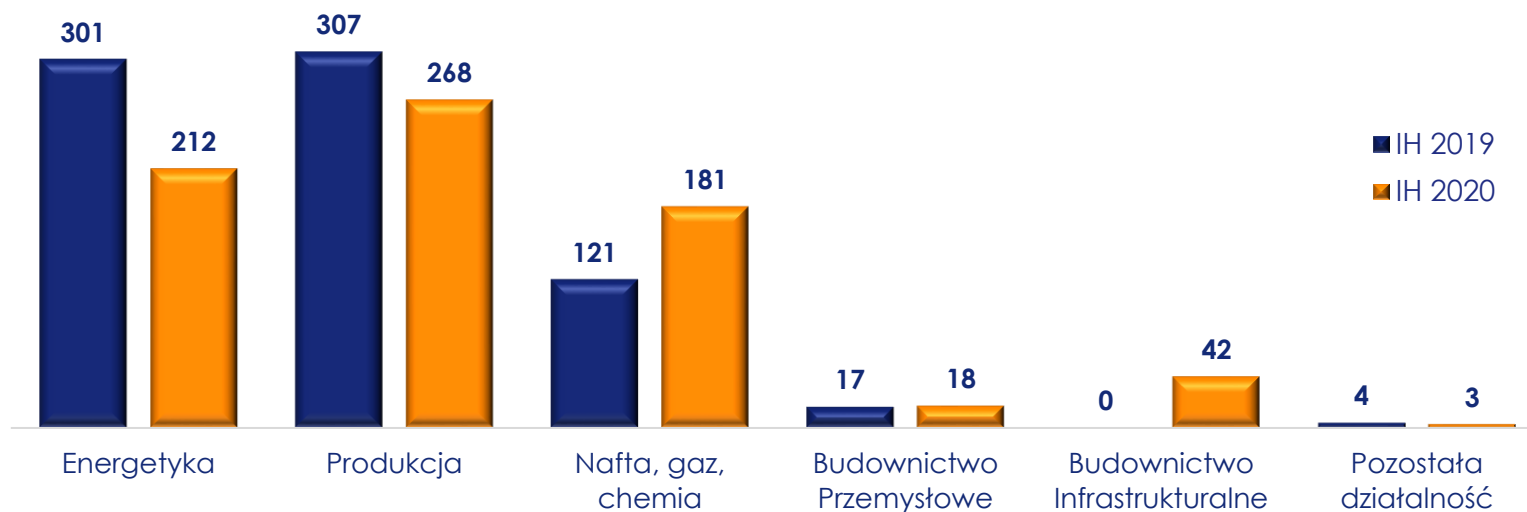
KOMENTARZ

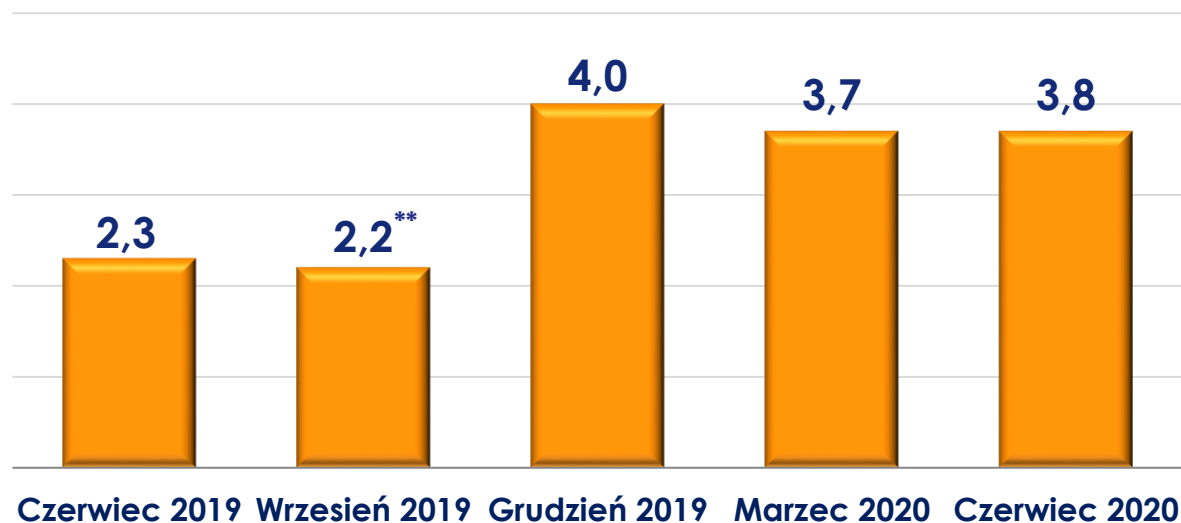
- Największe przychody ze sprzedaży zostały osiągnięte w Segmencie Produkcja i Energetyka – łącznie 66%
- W IH 2020 roku najwyższe wyniki wypracował Segment Produkcja (EBITDA) oraz Segment Nafta, gaz, chemia
- Przychody ze sprzedaży zagranicznej wynoszą 276 mln PLN i stanowią 38% całkowitej wartości przychodów Grupy Kapitałowej

Przychody Grupy Kapitałowej za IH 2020 r. (w mln PLN)



- ENERGETYKA
- PRODUKCJA
- NAFTA, GAZ, CHEMIA
- BUDOWNICTWO PRZEMYSŁOWE
- BUDOWNICTWO INFRASTRUKTURALNE
- POZOSTAŁA DZIAŁALNOŚĆ





Portfel zamówień po wykonaniu IH 2020 r. w mln PLN

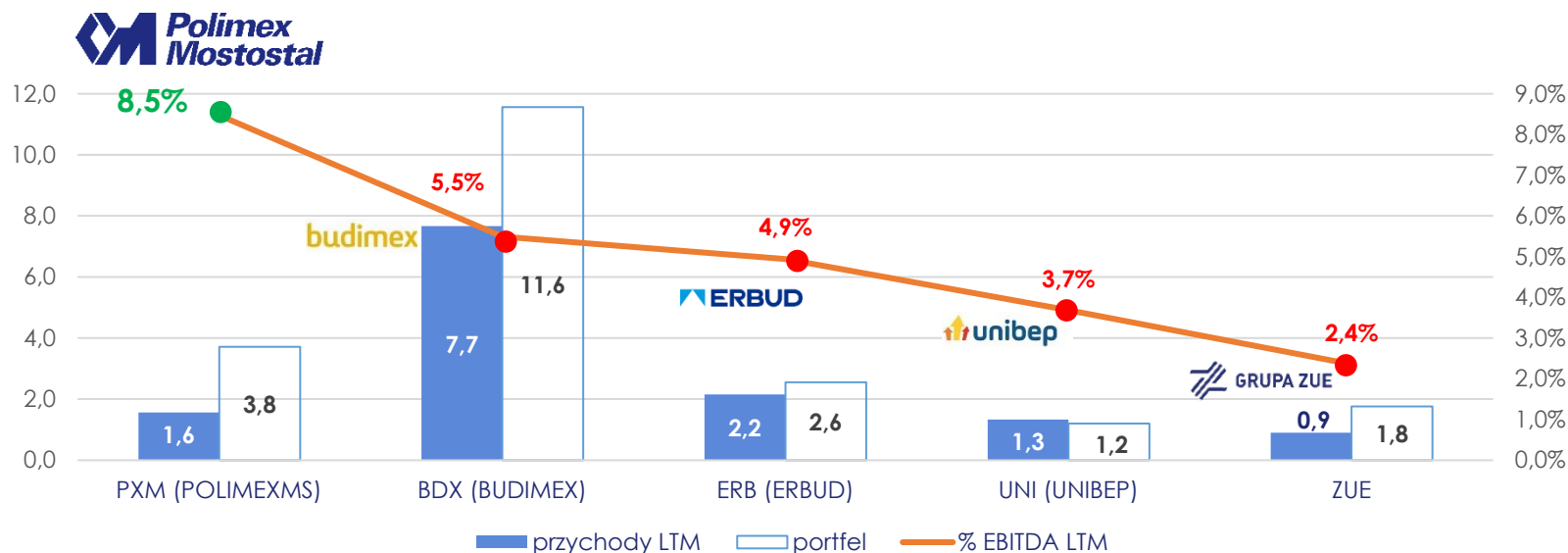


* w tym projekty strategiczne

** Portfel Grupy Kapitałowej Polimex Mostostal 09.2019 zawierał zaakceptowaną przez PERN S.A. ofertę spółki Naftoremont-Naftobudowa sp. z o.o. oraz Agat S.A. na budowę zbiorników w Małaszewiczach oraz Emilianowie na kwotę ok. 55,8 mln PLN w zakresie Naftoremont-Naftobudowa (wartość całej oferty to 107,0 mln PLN).



Wyniki Grupy Kapitałowej Polimex Mostostal w porównaniu do spółek z WIG-BUD w mld PLN



KOMENTARZ

- Grupa Kapitałowa Polimex Mostostal (GK PxM) za ostatnie 12 miesięcy (LTM) osiąga marżę EBITDA na poziomie 8,5%, co stanowi najwyższy % spośród porównywanych spółek
- Portfel kontraktów Grupy Kapitałowej Polimex Mostostal wynosi obecnie 3,8 mld PLN. Zapewnia on stabilne przychody dla GK PxM na okres dłuższy niż dwa najbliższe lata obrotowe, tj. wskaźnik Portfel / Przychody LTM wynosi w przypadku GK PxM 2,4.
- W przypadku porównywanych spółek wskaźniki te wynoszą odpowiednio:
 - Budimex: 1,5
 - Erbud: 1,2
 - Unibep: 1,0
 - ZUE: 2,0

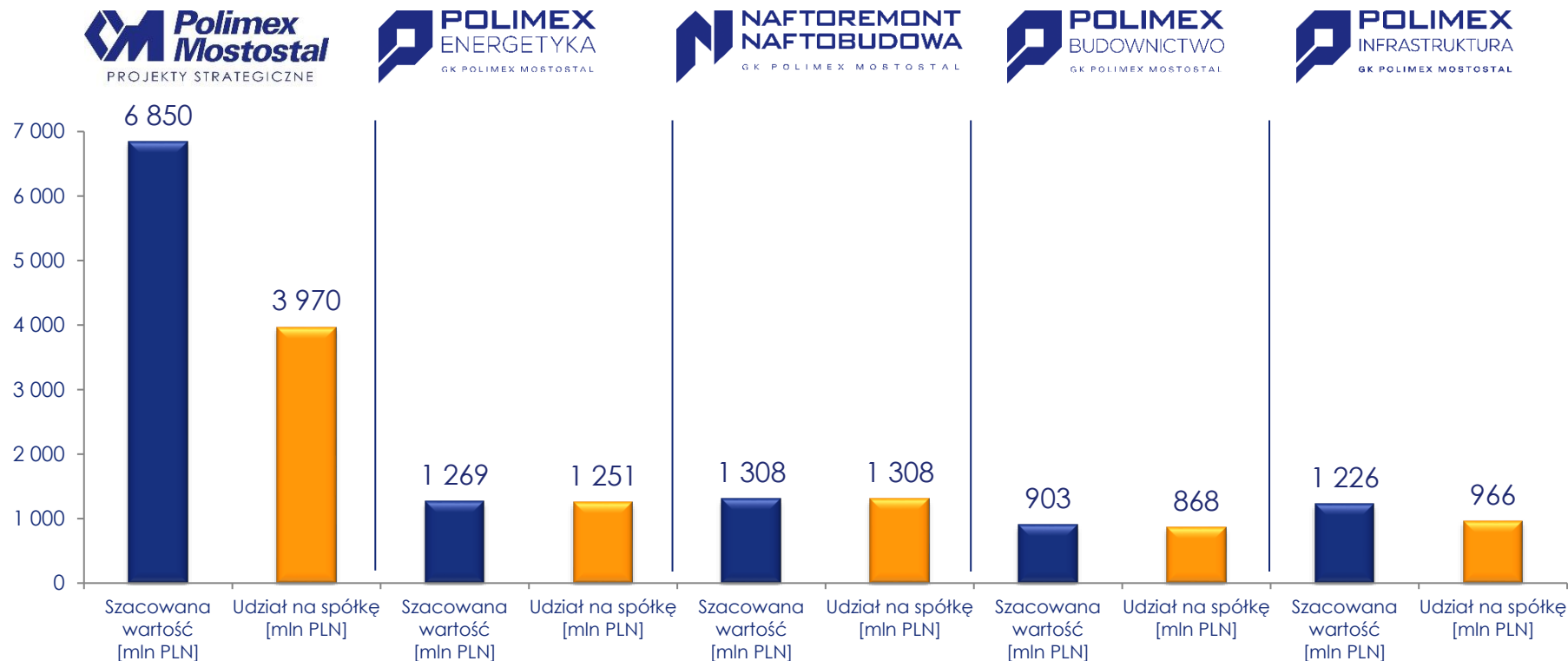
ZAŁOŻENIA:

- Spośród w/w spółek budowlanych raport GPW za 1H 2020 r. opublikowała spółka ZUE. Terminy publikacji pozostałych spółek przypadają po 24 sierpnia 2020 r. (BDX, ERB, UNI)
- EBITDA, w przypadku braku podania wprost w informacji finansowej danej spółki, wyliczona jako EBIT (wynik operacyjny) powiększona o amortyzację
- Dane urocznione LTM (Last Twelve Months) wyliczone jako suma ostatnich 4 kwartalnych opublikowanych danych finansowych
- Wartość Portfela kontraktów podpisanych na podstawie informacji bieżących, aktualności oraz komentarzy dotyczących sytuacji finansowej dla danych spółek

Portfel zamówień i wartość aktualnie oferowanych projektów

Polimex Mostostal 75 lat
GRUPA KAPITAŁOWA 1945 - 2020

Wartość aktualnie ofertowanych projektów w spółkach (brutto)



Priorytetowe projekty:

- Realizacja pod klucz elektrociepłowni gazowo-parowej dla Kogeneracja S.A. w Siechnicach
- Budowa bloku energetycznego zasilanego zgazowanym węglem kamiennym - IGCC łączna
- Modernizacja baterii koksowniczej nr 4 w Dąbrowie Górniczej dla JSW KOKS S.A.

- Budowa w formule „pod klucz” dwóch bloków gazowo-parowych w Dolnej Odrze (wartość kontraktu: 3,6 mld PLN w tym dla PxM 1,5 mld PLN), **Klient PGE Górnictwo i Energetyka Konwencjonalna (Polska)**
- Instalacja OSBL dla instalacji Visbreaking - obiekt 100, 200, 210 (wartość kontraktu 119,95 mln PLN), **Klient: PKN Orlen (Polska)**
- Rozbudowa systemu ciepłowniczego w Słupsku poprzez budowę wysokosprawnego źródła gazowego w kogeneracji o mocy do 20 MW w ramach „Słupskiego Klastra Bioenergetycznego” realizowanego przez ENGIE EC Słupsk Sp. z o.o. w Słupsku* (wartość kontraktu: 99,8 mln PLN) Klient **ENGIE EC Słupsk Sp. z o.o.**
- Budowa kotłowni szczytowo-rezerwowej na gaz ziemny o wydajności 150 Mg/h pary w Grupie Azoty Zakłady Azotowe Kędzierzyn* (wartość kontraktu to 91,6 mln PLN) **Klient Zakłady Azotowe Kędzierzyn.**
- Budowa połączenia ul. I. Paderewskiego z ul. Wyzwolenia w Koninie, w związku z modernizacją linii kolejowej E-20 (wartość 53 mln) **Miasto Konin (Polska)**
- Wykonanie Stanu Surowego Obiektu - Kompleks Mieszkaniowy - Warszawa, ul. Ordona (Etap 1) (wartość: 37,9 mln PLN), **Klient: Projekt ECHO-136 (Polska)**
- Park Wiatrowy Janikowo (wartość kontraktu 35 mln) **Klient: E&W (Polska)**
- System Akumulacji Ciepła w EC Karolin Veolia Poznań (wartość kontraktu 35,9 PLN), **Klient: VEOLIA EP (Polska)**
- Przebudowa ciągu ulic: Kasztanowa, Do Zdroju, Wrzosowa, Maratońska, Św. Ducha oraz Poznańska i Wojska Polskiego w Jarocinie **(wartość 19,9 mln) Klient: Miasto Jarocin (Polska)**
- Projekt Budowa 3 zbiorników V=5000 m³ Olefiny II (wartość 14,39 mln PLN) **Klient: Orlen Projekt (Polska)**
- Remonty instalacji na rafinerii BASF umowa ramowa na lata 2020-2023 (na rok 2020 szacunkowa wartość 13,4 mln PLN), Klient: **BASF (Belgia)**
- Bertsch dostawa i montaż rurociągów Kemsley (wartość kontraktu 9,18 PLN) **Klient: Bertsch (Anglia)**
- Roboty remontowe (wartości kontraktów 7,83 mln PLN) **Klient: PKN Orlen (Polska)**
- Prefabrykacja pieca Heurtey z dwoma radiacjami, HF-510-01/HF-510-02, (wartość kontraktu 3,21 mln PLN), **Klient: NYNAS (Szwecja)**

* informacja o wyborze oferty Polimex Mostostal



LIDER BEZPIECZEŃSTWA TECHNICZNEGO

Nadrzędnym celem Grupy Kapitałowej Polimex Mostostal jest realizacja projektów spełniających oczekiwania Klientów z zachowaniem dbałości o najwyższe międzynarodowe standardy jakości, bezpieczeństwa pracy i ochrony środowiska naturalnego oraz z poszanowaniem zasad etyki.

Grupa Kapitałowa Polimex Mostostal otrzymała po raz kolejny otrzymała po raz kolejny najwyższe wyróżnienie - Złotą Kartę Lidera Bezpiecznej Pracy na lata 2020-2021, przyznawaną przez Centralny Instytut Ochrony Pracy – Państwowy Instytut Badawczy.

W uznaniu wyników w wykorzystaniu osiągnięć nauki i techniki dla poprawy warunków pracy, bezpieczeństwa i ochrony człowieka w środowisku pracy, Komisja Wyboru Liderów Bezpiecznej Pracy przy Centralnym Instytucie Ochrony Pracy - Państwowy Instytut Badawczy przyznała po raz kolejny Grupie Kapitałowej Polimex Mostostal Złotą Kartę Lidera Bezpiecznej Pracy na lata 2020-2021. Kartę wręczono 14 listopada 2019 r. podczas Gali towarzyszącej XXII Konferencji Forum Liderów Bezpiecznej Pracy w Warszawie.



**Porozumienie
dla Bezpieczeństwa
w Budownictwie**



Klienci



Partnerzy



Międzynarodowe projekty – nasi Klienci



NESTE OIL



Oiltanking



ABB



Donges
STEELTEC



uni
per



THI
TULSA
HEATERS
INC.



Saipem



Ruhrkühlturm



Międzynarodowe projekty – Nasi Partnerzy



Niniejszy materiał nie stanowi części, ani nie powinien być traktowany jako oferta, zachęta lub nabycia papierów wartościowych Polimex Mostostal S.A. („Spółka”), ani nie powinien w całości lub w części stanowić podstawy, ani nie należy się na niego powoływać w związku z jakąkolwiek umową nabycia papiery wartościowe Spółki, ani nie powinien w całości lub w części stanowić podstawy, ani nie należy się na niego powoływać w związku z jakąkolwiek inną umową lub zobowiązaniem. Osoby niezaproszone do uczestnictwa w prezentacji nie mogą oraz nie powinny, bez względu na cel, polegać na informacjach zawartych w niniejszym materiale lub innych materiałach omawianych podczas prezentacji, w tym w zakresie ich kompletności, dokładności lub bezstronności. Informacje zawarte w niniejszym materiale i innych materiałach omawianych podczas prezentacji mogą podlegać zmianom.

Niniejszy materiał został udostępniony wyłącznie do Państwa informacji. Niniejsza prezentacja zawiera jedynie informacje podsumowujące i nie ma wyczerpującego charakteru, ani nie jest przeznaczona do tego, by być (i nie powinna być w ten sposób traktowana) jedyną podstawą jakiegokolwiek analizy lub oceny. Nie składa się żadnych oświadczeń ani zapewnień (wraźnych lub dorozumianych) w zakresie informacji, ani nie należy polegać na żadnych informacjach zawartych w niniejszym dokumencie, łącznie z zawartymi w nim prognozach, szacunkach, celach i opiniach, ani też nie przyjmuje się żadnej odpowiedzialności za błędy, pominięcia lub nieprawidłowości zawarte w niniejszym dokumencie, a w konsekwencji organy Spółki, jednostki zależne i powiązane Spółki nie przyjmują odpowiedzialności wynikającej pośrednio lub bezpośrednio z wykorzystania niniejszej prezentacji. Otrzymując niniejszą prezentację, potwierdzają Państwo, że samodzielnie ponoszą odpowiedzialność za swoją własną ocenę rynku i pozycji Spółki na tym rynku oraz, że przeprowadzą Państwo własne analizy i będą samodzielnie ponosić odpowiedzialność za wypracowanie własnego poglądu w zakresie przyszłych perspektyw działalności Spółki.

Stwierdzenia zawarte w niniejszym dokumencie mogą stanowić „stwierdzenia dotyczące przyszłości”, które można na ogół rozpoznać po użyciu słów takich, jak „może”, „będzie”, „powinien”, „dążyć”, „planować”, „oczekiwać”, „przewidywać”, „szacować”, „uważać”, „zamierzać”, „prognozować” lub „cel”, bądź ich form przeczących, form pochodnych lub porównywalnych terminów. Stwierdzenia dotyczące przyszłości są obarczone szeregiem znanych oraz nieznanymi ryzyk, niepewności oraz innych czynników, które mogą spowodować, że faktyczne wyniki, poziomu działalności bądź osiągnięcia Spółki lub jej branży mogą istotnie odbiegać od przyszłych wyników, poziomu działalności bądź osiągnięć wyrażanych lub sugerowanych w stwierdzeniach dotyczących przyszłości. Spółka nie zobowiązuje się do publicznego uaktualniania lub weryfikowania jakichkolwiek stwierdzeń dotyczących przyszłości, ani na skutek uzyskania nowych informacji, ani zajścia przyszłych zdarzeń, ani wystąpienia innych okoliczności.



KONTAKT

Polimex Mostostal S.A.

al. Jana Pawła II 12

00-124 Warszawa

Tel. +48 22 829 71 00

www.polimex-mostostal.pl

