



# GRUPA KAPITAŁOWA POLIMEX MOSTOSTAL

WYNIKI FINANSOWE ZA I - III KWARTAŁ 2018

*Grupa Kapitałowa Polimex Mostostal jest jednym z liderów w zakresie usług, portfela zamówień, zdobytego doświadczenia, profesjonalizmu wykonywanych zleceń i posiadanych referencji na polskim rynku budownictwa.*

*„Polimex-Mostostal” S.A. to największa spółka inżynieryjno-budowlana z polskim kapitałem w kraju. Generalny wykonawca w zakresie budownictwa przemysłowego.*

*Przedsiębiorstwo realizuje specjalistyczne inwestycje w Polsce i za granicą dla branży energetycznej, petrochemicznej, gazowej oraz ochrony środowiska. Jest producentem i eksporterem konstrukcji stalowych, krat pomostowych oraz zajmuje się cynkowaniem i malowaniem konstrukcji stalowych.*

*Firma działa na rynku od 1945 r. Notowana na GPW w Warszawie od 1997 roku.*



Grupa Kapitałowa Polimex Mostostal to  
**prawie 5000 osób**  
wysoko wykwalifikowanej kadry

**ponad 70 lat tradycji**  
działalności rynkowej

Spółka publiczna notowana na Giełdzie Papierów  
Wartościowych w Warszawie **od 1997 roku.**



# Segmenty działalności Grupy Kapitałowej Polimex Mostostal

Grupa Kapitałowa Polimex Mostostal składa się ze spółek o profilach: produkcyjnym i usługowym, działająca w kluczowych sektorach:



**ENERGETYKA  
I SERWIS**



**NAFTA, CHEMIA  
I GAZ**



**BUDOWNICTWO  
PRZEMYSŁOWE**



**PRODUKCJA**



**INFRASTRUKTURA**



# Najważniejsze spółki Grupy Kapitałowej Polimex Mostostal



**BAZA SPRZĘTOWA**



**INFRASTRUKTURA**



GRUPA KAPITAŁOWA

**GAZ, NAFTA, CHEMIA**



**ENERGETYKA**



**BUDOWNICTWO  
PRZEMYSŁOWE I OGÓLNE**



**PRODUKCJA**



# Segmenty działalności: Nafta, chemia, gaz, ochrona środowiska

Działamy we wszystkich gałęziach przemysłu, poczynając od rafineryjnego, petrochemicznego, chemicznego poprzez energetyczny i koksowniczy. Specjalizujemy się w budowie i modernizacji obiektów produkcyjnych i instalacji dla:

- zakładów chemicznych
- rafinerii ropy
- wytwórni biodiesla i bioetanolu
- magazynów paliw płynnych
- terminali gazowych



**NAFTA, CHEMIA  
I GAZ**

**Naftoremont-Naftobudowa Sp. z o.o.**





Budowa instalacji CDU/VDU  
w rafinerii gdańskiej Grupy Lotos (1)



Neste BTT Bollek Tank Terminal



Instalacja Biodiesel  
dla Porvoo, FINLAND

## Segment działalności: Energetyka i serwis

Doświadczeni specjaliści oraz doskonała znajomość branży i obiektów energetycznych pozwala nam na kompleksową realizację złożonych organizacyjnie i technicznie projektów energetycznych w systemie „pod klucz” na terenie Polski i UE w szczególności dla:

- elektrociepłowni,
- elektrowni,
- ciepłowni,
- zakładów koksowniczych,
- energetyki rozproszonej, ochrony środowiska.

Usługi świadczone przez nas cechuje dbałość o jakość, bezpieczeństwo, ochronę środowiska oraz indywidualne rozwiązania przygotowane na potrzeby konkretnych projektów.



**Polimex Energetyka Sp. z o.o.**



[www.polimex-energetyka.pl](http://www.polimex-energetyka.pl)



# Projekty strategiczne Grupy Kapitałowej Polimex Mostostal



Projekt Kozienice dla GK ENEA



Projekt Opole dla GK PGE



Projekt Żerań dla GK PGNiG



W grudniu 2017 r. uroczyście otwarto, jedną z najważniejszych na polskim rynku energetyki, inwestycję zrealizowaną pod klucz przez Polimex-Mostostal - nowy blok węglowy na parametry nadkrytyczne o mocy 1 075 MW w należącej do Enei Wytwarzanie, Elektrowni Kozienice. Jest to największy i najnowocześniejszy obiekt tego typu w Europie. Wartość kontraktu to 6,3 mld PLN brutto, z czego 42,8% przypadło na „Polimex-Mostostal”.

## Główny zakres prac Polimex-Mostostal:

- roboty budowlane wraz z instalacjami ogólnobudowlanymi wszystkich obiektów,
- układ wody chłodzącej wraz z chłodnią kominową, stację przygotowania wody, pompownię wody surowej,
- układ nawęglania, odpopielania, odżużlania, gospodarkę olejową wraz z układem **torowym**,
- **układ wyprowadzenia** mocy 110 KV i 400 KV, część elektryczna w zakresie niskiego napięcia, AKPiA dla ww. obiektów technologicznych,
- montaż technologii kotłowni i maszynowni z wyłączeniem turbozespołu.



# Projekty strategiczne – Bloki 5 i 6 w Elektrowni Opole

Polimex-Mostostal buduje dwa nowe bloki energetyczne nr 5 i 6 o mocy 900 MW każdy, w Elektrowni Opole.

Wartość kontraktu wynosi 11,5 mld PLN brutto, z czego około 42%, czyli 4,8 mld PLN brutto, przypada na „Polimex-Mostostal”. Jest to historycznie największa i o kluczowym znaczeniu inwestycja w polskim sektorze energetycznym.

## Moc brutto każdego z bloków 900 MWe

### Główny zakres prac obejmuje:

- kompletne wyspy turbinowe,
- dwie chłodnie kominowe wraz z układem wody chłodzącej,
- instalacje elektryczne włącznie z aparaturą kontrolno-pomiarową i automatyką,
- układy torowe,
- drogi wewnętrzne na terenie elektrowni.



# Projekty strategiczne – blok gazowo-parowy w Ec Żerań

Budowa bloku gazowo-parowego dla Elektrociepłowni Żerań należącej do PGNiG TERMIKA to strategiczna inwestycja energetyczna dla aglomeracji warszawskiej. Będzie to drugi, co do wielkości, blok gazowo – parowy w Polsce.

Wartość kontraktu wynosi 1,5 mld PLN brutto, z czego około 26%, czyli 381,3 mln PLN brutto przypada na „Polimex-Mostostal”.

**Moc elektryczna około 497 MWe netto**

**Moc cieplna około 326 MWt wraz z instalacjami i obiektami pomocniczymi**

**Główny zakres prac „Polimex-Mostostal” obejmuje:**

- projekt podstawowy i projekt wykonawczy – cz. budowlana,
- montaż oraz dostawy:
  - montaż GT wraz z generatorem,
  - montaż HRSG,
  - montaż transformatorów,
  - montaż głównych i pomocniczych urządzeń,
  - montaż rurociągów HP/HT oraz BOP,
- prowadzenie wszelkich prac budowlanych i instalacyjnych,
- przygotowanie i zarządzanie Terenem Budowy,
- dostawa i montaż wybranych systemów Balance of Plant (BOP).



# Segment działalności: Budownictwo przemysłowe i ogólne



Polimex Budownictwo oferuje kompleksowe usługi w sektorze budownictwa przemysłowego i ogólnego w formule Generalnego Wykonawstwa (GW). Oferta spółki oparta jest na głównych filarach:

## Budownictwo Przemysłowe

- zakłady produkcyjne
- hale magazynowe i centra logistyczne
- oczyszczalnie ścieków i inne obiekty ochrony środowiska

## Budownictwo Ogólne

- biurowce, centra handlowe i multipleksy
- hale widowiskowo-sportowe i kompleksy dydaktyczno-sportowe
- obiekty administracji państwowej
- stadiony sportowe
- elektrownie, elektrociepłownie i ciepłownie.
- energetyka rozproszona, ochrona środowiska.



**BUDOWNICTWO  
PRZEMYSŁOWE**

**Polimex Budownictwo Sp. z o.o. Sp. k.**



[www.polimex-budownictwo.pl](http://www.polimex-budownictwo.pl)



Fabryka Bridgestone w Stargardzie



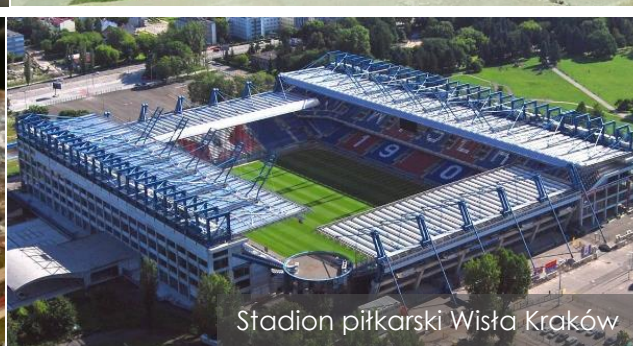
Europejskie Centrum Solidarności w Gdańsku



Stadion piłkarski Legia Warszawa



Outlet Park Szczecin



Stadion piłkarski Wisła Kraków



Muzeum Historii Żydów Polskich w Warszawie

## Segment działalności: Produkcja



Mostostal Siedlce należy do europejskiej czołówki producentów konstrukcji stalowych.

Mostostal Siedlce specjalizuje się w produkcji konstrukcji stalowych i krat pomostowych oraz w zabezpieczeniach antykorozyjnych konstrukcji stalowych, w tym zwłaszcza metodą cynkowania ogniowego.

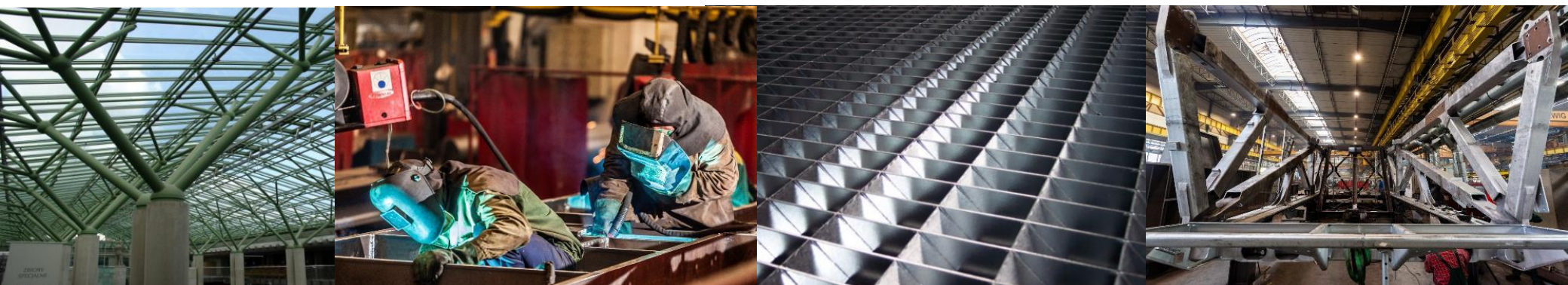
Spółka działa również bardzo aktywnie w obszarze sprzedaży palet do transportu i magazynowania butli gazowych, palet do materiałów budowlanych, różnego rodzaju pojemników, stojaków, ram i innych drobnych konstrukcji.

Spółka inwestuje w nowe moce produkcyjne oraz innowacyjne rozwiązania zwiększające efektywność i bezpieczeństwo pracy w Mostostalu Siedlce. W 2017 roku uruchomione zostało zrobotyzowane stanowisko do spawania stopni schodowych z krat pomostowych.



**PRODUKCJA**

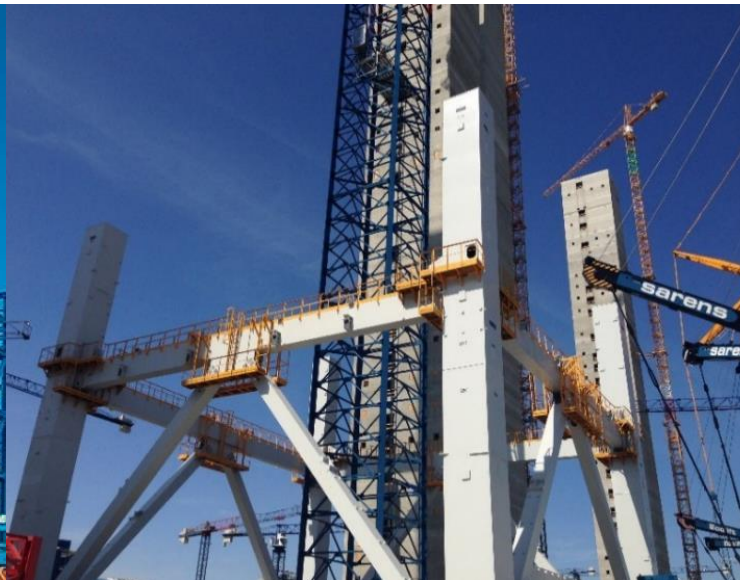
**Mostostal Siedlce  
Sp. z o.o. Sp. k.**



[www.mostostal.siedlce.pl](http://www.mostostal.siedlce.pl)



Elektrownie, przemysł  
petrochemiczny



Konstrukcje kratownicowe,  
ramy, słupy



Obiekty użyteczności publicznej



## Segment działalności: Infrastruktura

Polimex Infrastruktura to doświadczeni specjaliści, doskonale znający branżę infrastrukturalną, oferujemy kompleksową realizację złożonych organizacyjnie i technicznie projektów, w zakresie:

- projektowania i budowy infrastruktury drogowej, mostowej i kolejowej,
- budowy infrastruktury hydrotechnicznej,
- pełnienia kompleksowej usługi nadzoru nad realizacją robót oraz zarządzania kontraktem (Konsultant, Inwestor Zastępczy).



**INFRASTRUKTURA**

**Polimex Infrastruktura Sp. z o.o.**



[www.polimex-mostostal.pl](http://www.polimex-mostostal.pl)



A4 Wielicka - Szarów



A1 Sośnica - Maciejów



A2 Stryków - Konotopa



**WYBRANE DANE FINANSOWE ZA I-III KWARTAŁ 2018 ROKU  
GRUPA KAPITAŁOWA POLIMEX MOSTOSTAL**

## Grupa Kapitałowa Polimex Mostostal

w mln PLN	I POŁOWA 2018	I-III KWARTAŁ 2018 r.
PRZYCHODY OPERACYJNE	810	1 198
ZYSK NA DZIAŁALNOŚCI OPERACYJNEJ	-7	-7
EBITDA	6	13
WYNIK BRUTTO	-17	-25
WYNIK NETTO	-21	-10



### KOMENTARZ

- Przychody operacyjne Grupy Kapitałowej Polimex Mostostal („Grupa Kapitałowa”) wyniosły po III kwartale 2018 r. 1.198 mln PLN r. i są wyższe o 388 mln PLN względem przychodów operacyjnych za pierwsze półrocze 2018 r.
- EBITDA Grupy Kapitałowej wyniosła po III kwartale 2018 r. 13 mln PLN i jest wyższa o 7 mln PLN w porównaniu do pierwszych sześciu miesięcy tego roku. Kluczowym czynnikiem mającym wpływ na wyniki jest bieżącego okresu jest aktualizacja budżetu kosztowego projektu Żerań (wpływ na EBITDA -57,6 mln PLN) i projektu Kozienice (wpływ na EBITDA +30,1 mln PLN).
- Rentowność na poziomie EBITDA wyniosła ok. 1,1%.



## „Polimex-Mostostal” SA

w mln PLN	I POŁOWA 2018	I-III KWARTAŁ 2018 r.
PRZYCHODY OPERACYJNE	230	351
ZYSK NA DZIAŁALNOŚCI OPERACYJNEJ	-18	-8
EBITDA	-17	-6
WYNIK BRUTTO	-13	-20
WYNIK NETTO	0	-1



### KOMENTARZ

- Przychody operacyjne „Polimex-Mostostal” SA („Spółka”) wyniosły po III kwartale 2018 r. 351 mln PLN i są wyższe o 121 mln PLN względem przychodów operacyjnych za pierwsze półrocze 2018.
- EBITDA Spółki wyniosła za I-III kwartał 2018 r. -6 mln PLN i jest wyższa o 11 mln PLN w porównaniu do wyniku za pierwsze sześć miesięcy tego roku. Istotny wpływ na wartość EBITDA za I-III kwartał 2018 r. miała przede wszystkim aktualizacja budżetu kosztowego projektu Żerań (wpływ na EBITDA -57,6 mln PLN) i projektu Kozienice (wpływ na EBITDA +30,1 mln PLN).



# Segmenty Grupy Kapitałowej za okres I-III kw. 2018 r. (mIn PLN)

w mln PLN	Energetyka */	Produkcja	Nafta, gaz, chemia	Budownictwo Przemysłowe	Budownictwo Infrastrukturalne	Pozostała działalność	Wyłączenia	Razem
<b>SPRZEDAŻ NA RZECZ KLIENTÓW ZEWNĘTRZNYCH</b> <i>PO ELIMINACJI SPRZEDAŻY MIĘDZY SEGMENTAMI</i>	437	515	192	49	0	5		1 198
<b>PRZYCHODY SEGMENTU OGÓŁEM</b> <i>ZAWIERAJĄCE SPRZEDAŻ POMIĘDZY SEGMENTAMI</i>	446	525	192	68	1	40	-75	1 198
<b>WYNIK SEGMENTU NA DZIAŁALNOŚCI OPERACYJNEJ</b>	-55	28	13	7	10	-9		-7
<b>SALDO PRZYCHODÓW I KOSZTÓW FINANSOWYCH</b>	0	-4	0	-2	1	-14		-19
<b>WYNIK BRUTTO SEGMENTU</b>	-55	24	13	6	11	-24		-25
<b>PRZYCHODY ZE SPRZEDAŻY - KRAJ</b>	446	201	108	63	1	35	-71	784
<b>PRZYCHODY ZE SPRZEDAŻY - ZAGRANICA</b>	0	324	84	5	0	5	-4	414

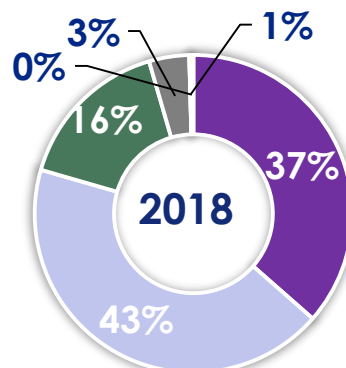
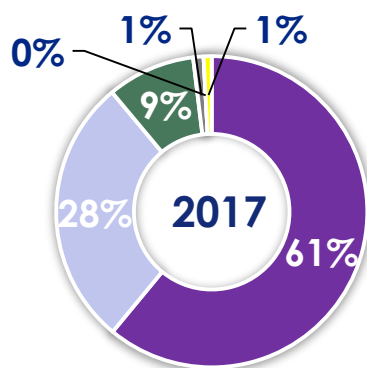
Przychody z tytułu transakcji pomiędzy segmentami podlegają eliminacji.

\* Zysk z działalności operacyjnej zawiera udział w zysku jednostki stowarzyszonej w kwocie 228 tys. zł

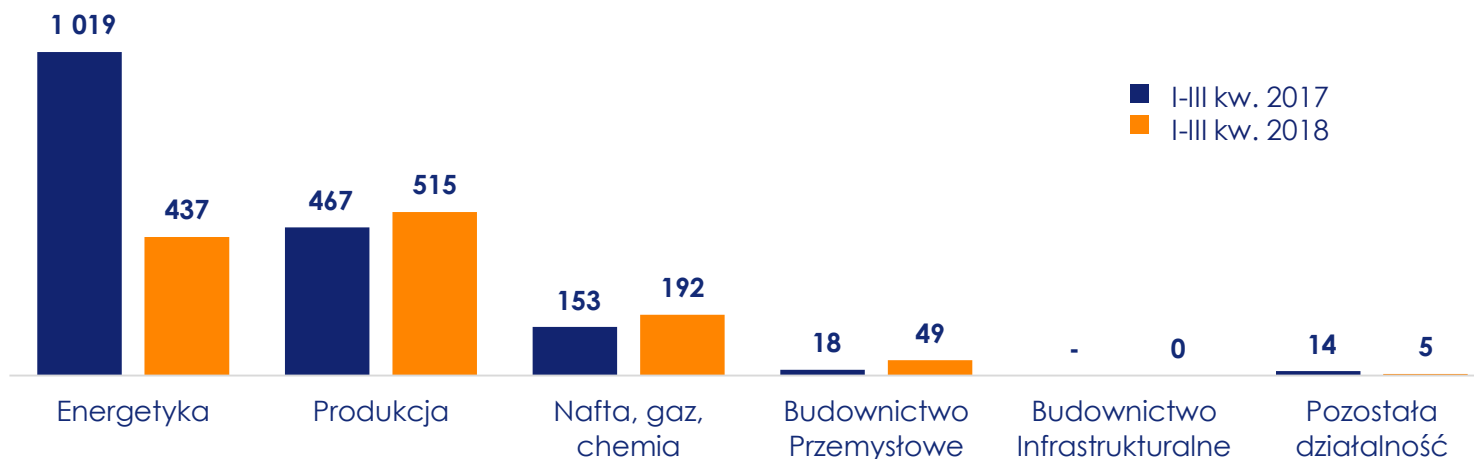
## KOMENTARZ

- W okresie I-III kw. 2018 r. najwyższe wyniki wypracował Segment Produkcja.
- Najwyższa rentowność na poziomie wyniku brutto została osiągnięta w Segmencie Nafta, gaz, chemia (6,77%).
- Negatywny wynik brutto Segmentu Energetyka związany jest m.in. z aktualizacją budżetu projektu Żerań.

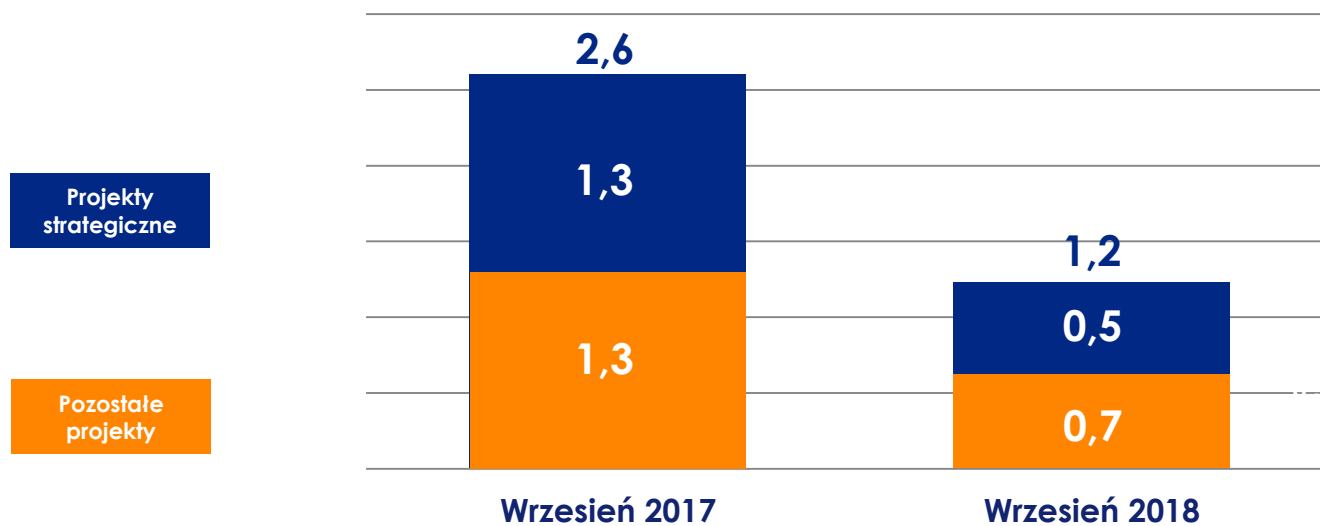
# Przychody Grupy Kapitałowej za okres I-III kw. 2018 r. (mln PLN)



- ENERGETYKA
- PRODUKCJA
- NAFTA, GAZ, CHEMIA
- BUDOWNICTWO PRZEMYSŁOWE
- BUDOWNICTWO INFRASTRUKTURALNE
- POZOSTAŁA DZIAŁALNOŚĆ



# Portfel zamówień Grupy Kapitałowej Polimex Mostostal w mld PLN



Portfel zamówień po wykonaniu września 2018 r. w mln PLN



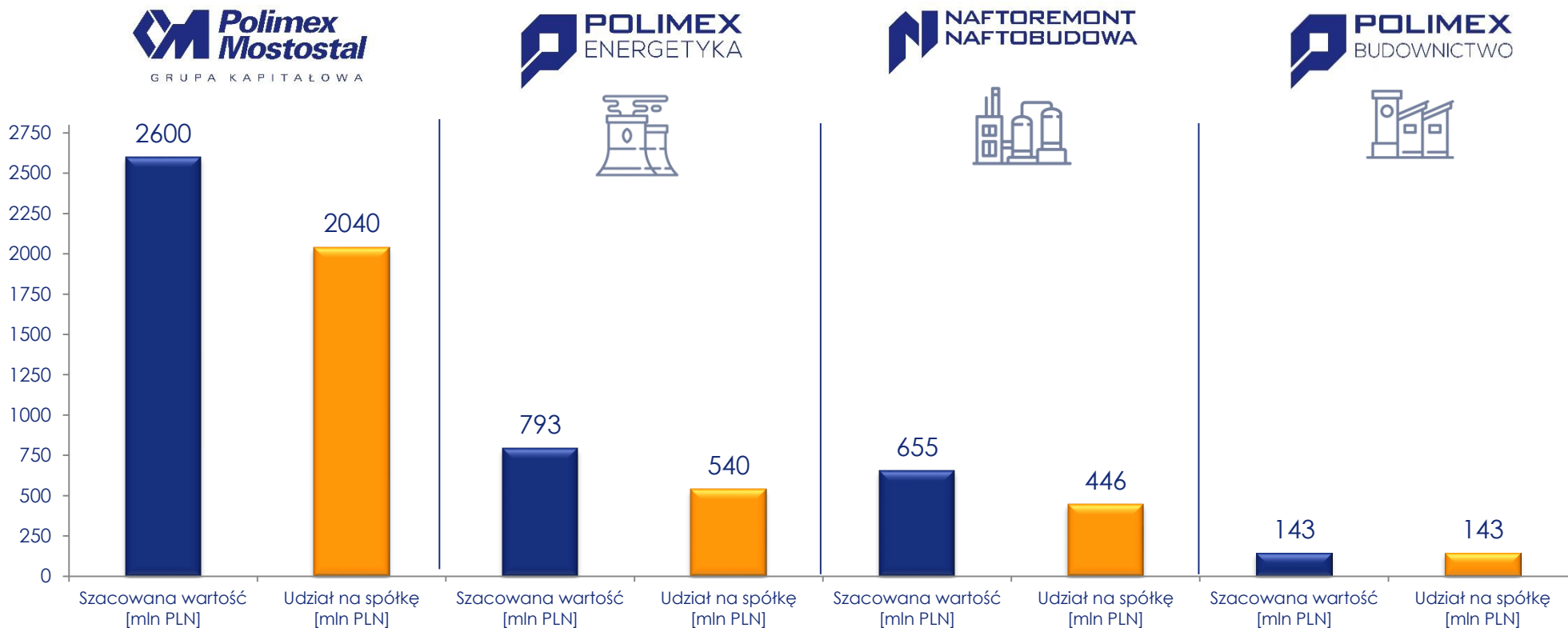
\* w tym projekty strategiczne





- wykonanie zbiorników 4x32.000 m<sup>3</sup> w Bazie Paliw nr 1 w Koluszkach oraz w Bazie Paliw nr 2 w Nowej Wsi Wielkiej (wartość kontraktu: 67,6 mln PLN), **Klient: PERN (Polska)**
- dostawa i montaż instalacji katalitycznego odazotowania spalin dla kotłów typu OP-650 bloków nr 5, 6, 7, 8 w Elektrowni Dolna Odra (wartość kontraktu powyżej 41,5 mln PLN), **Klient: PGE GiEK SA (Polska)**
- roboty remontowe (wartość kontraktów: 47,25 mln PLN), **Klient: PKN Orlen (Polska)**
- rozbudowa istniejącego kompleksu termalno-basenowego w Uniejowie – projekt „Termy Uniejów Markowy Produkt Turystyki Uzdrawiskowej – Rozbudowa kompleksu basenowego” (wartość kontraktu: 18,5 mln PLN), **Klient: Gmina Uniejów (Polska)**
- rozbudowa i modernizacja z doposażeniem dwóch istniejących niecek zewnętrznych najstarszej części basenu (wartość kontraktu: 2.999.500,00 PLN), **Klient: Przedsiębiorstwo Gospodarki Komunalnej „TERMY UNIEJÓW” Sp. z o.o. (Polska)**
- dodatkowe prace w Elektrowni Turów wycenione na 14 mln PLN (wartość kontraktu: 369,3 mln PLN), **Klient: PGE GiEK SA (Polska)**
- roboty remontowe (wartość kontraktu: 13,35 mln PLN), **Klient: TOTAL (Belgia)**
- budowa nowego centrum przesiadkowego w Siedlcach (wartość kontraktu: 12,3 mln PLN), **Klient: Miasto Siedlce (Polska)**
- roboty remontowe (wartość szacunkowa kontraktu: 6,75 mln PLN), **Klient: BASF (Belgia)**
- kontrakt na produkcję elementów prefabrykowanych w zakładach w Jedliczu (wartość kontraktu: 9,16 mln PLN), **(Polska)**
- prefabrykacja i montaż rurociągów (wartość szacunkowa kontraktu 8,22 mln PLN), **Klient: BP Rotterdam (Holandia)**
- rozbudowa kotła numer VI w Kozienicach (wartość kontraktu 7,9 mln PLN brutto), **Klient: ENEA Wytwarzanie (Polska)**
- przebudowa przyłączy i wężła ciepłego CO dla obiektów budowlanych na terenie Prefabetu (wartość kontraktu: 1,6 mln PLN), **Klient: ENEA Wytwarzanie (Polska)**
- wykonanie modernizacji izolacji i antykorozyj na urządzeniach i instalacjach turbozespołów bloków nr 6, 2,7,1 (wartość kontraktu: 0,6 mln PLN), **Klient: ENEA Wytwarzanie (Polska)**

# Wartość aktualnie ofertowanych projektów w spółkach



## Priorytetowe projekty:

- budowa Terminalu LNG w Świnoujściu
- budowa bloku energetycznego w Puławach
- budowa 5 zbiorników w Terminalu Naftowym w Gdańsku
- budowa bloku energetycznego w Koksowni Radlin



PODJĘTE INICJATYWY USPRAWNIAJĄCE DZIAŁALNOŚĆ  
OPERACYJNĄ GRUPY KAPITAŁOWEJ POLIMEX MOSTOSTAL  
– REALIZACJA WYTYCZNYCH PLANU ROZWOJU

- Poprawa kompetencji **zarządzania realizacją projektów** (planowanie, harmonogramowanie; wprowadzenie nowej struktury organizacyjnej w spółkach segmentowych, odpowiedzialność za budżet – Linia Biznesowa), implementacja **funkcji „contract administration”** oraz wprowadzenie **kompleksowego systemu zarządzania zasobami w Grupie Kapitałowej**.
- Identyfikacja kluczowych kompetencji i strategii rozwoju spółek segmentowych (**biznes plany**).
- **Reorganizacja i standaryzacja procesu tworzenia ofert** w Grupie Kapitałowej.
- **Zwiększenie roli kontroingu** (wzmocnienie kontroingu finansowego w spółkach segmentowych, powołanie biura kontroingu operacyjnego; regularne przeglądy biznesu – kontrola głównych parametrów projektu; analiza ryzyk i szans na projekcie; omawianie kluczowych kwestii dotyczących spółki segmentowej).
- Uzyskanie **pełnego dostępu do środków pieniężnych pochodzących z wynagrodzenia** za realizację prac na Elektrowni Koźienice stanowiących dotychczas środki o ograniczonej możliwości dostępu.
- **Zawarcie ugody pomiędzy naszą Spółką oraz Skarbem Państwa – GDDKiA oraz Konsorcjantami:** Doprastav AS, MSF Engenharia i MSF Polska w sprawie autostrady A1 Stryków - węzeł „Tuszyn”, drogi ekspresowej S-69 Bielsko-Biała – Żywiec – Zwardoń i autostrady A-4, odcinek Rzeszów – Jarosław.
- **Podpisanie Aneksu nr 9** do umowy z dnia 15 lutego 2012 r. na budowę bloków energetycznych nr 5 i 6 w PGE GiEK S.A. Oddział Elektrownia Opole w sprawie terminu zakończenia realizacji budowy bloków energetycznych **oraz porozumienia wewnętrznego „Polimex-Mostostal”**, Mostostal Warszawa S.A., Rafako S.A. i GE Power.
- Kontynuacja procesu zwiększenia stopnia wykorzystania zdolności gwarancyjnych posiadanych w bankach i towarzystwach ubezpieczeniowych (**zawarcie aneksu z PZU** do umowy przewidującego łączny limit zaangażowania na poziomie 98.970.000,00 PLN w okresie do dnia 02.10.2019 r.)

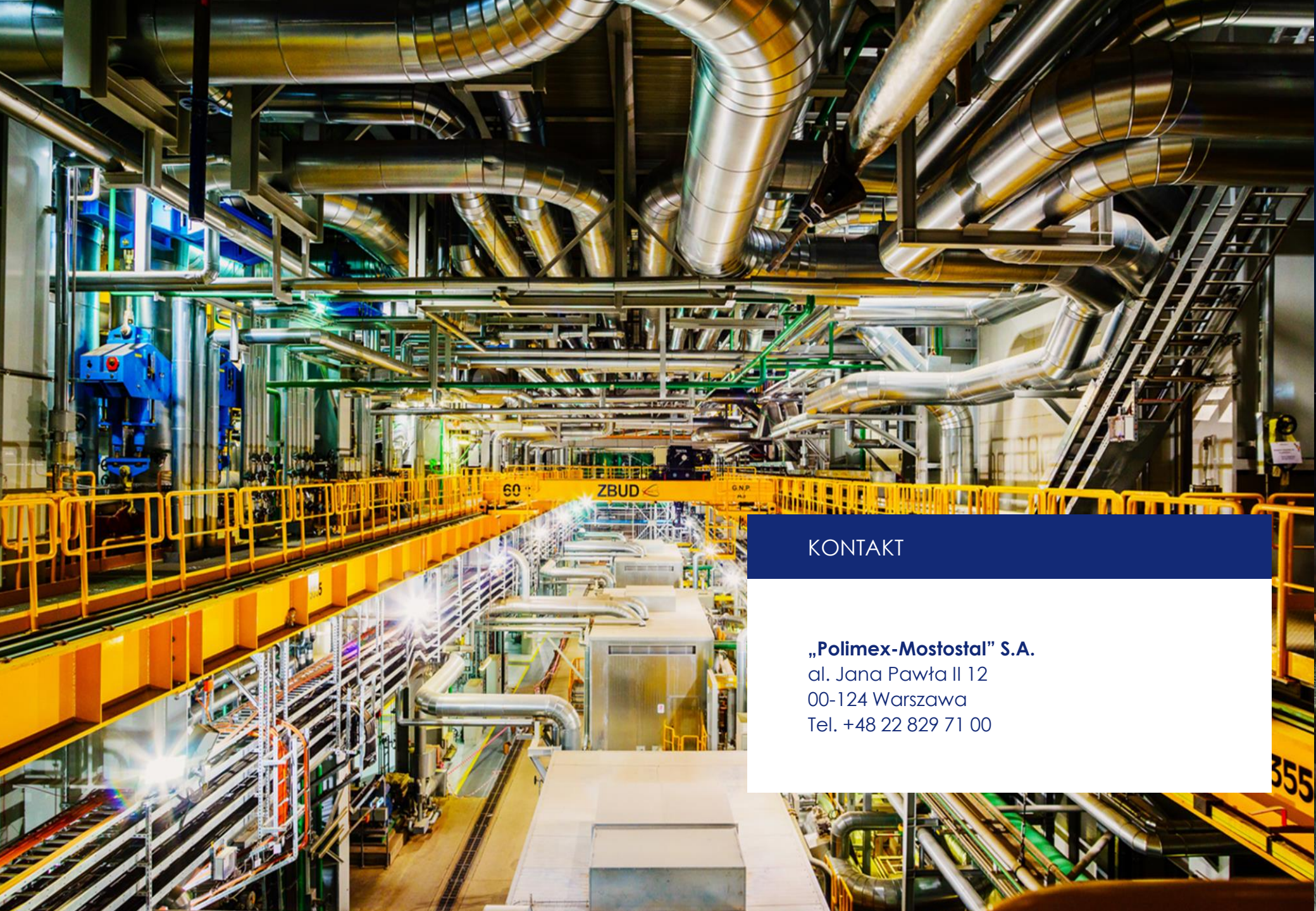


*Niniejszy materiał nie stanowi części, ani nie powinien być traktowany jako oferta, zachęta lub nabycia papierów wartościowych „Polimex – Mostostal” S.A. („Spółka”), ani nie powinien w całości lub w części stanowić podstawy, ani nie należy się na niego powoływać w związku z jakąkolwiek umową nabycia papiery wartościowe Spółki, ani nie powinien w całości lub w części stanowić podstawy, ani nie należy się na niego powoływać w związku z jakąkolwiek inną umową lub zobowiązaniem. Osoby niezaproszone do uczestnictwa w prezentacji nie mogą oraz nie powinny, bez względu na cel, polegać na informacjach zawartych w niniejszym materiale lub innych materiałach omawianych podczas prezentacji, w tym w zakresie ich kompletności, dokładności lub bezstronności. Informacje zawarte w niniejszym materiale i innych materiałach omawianych podczas prezentacji mogą podlegać zmianom.*

*Niniejszy materiał został udostępniony wyłącznie do Państwa informacji. Niniejsza prezentacja zawiera jedynie informacje podsumowujące i nie ma wyczerpującego charakteru, ani nie jest przeznaczona do tego, by być (i nie powinna być w ten sposób traktowana) jedyną podstawą jakiegokolwiek analizy lub oceny. Nie składa się żadnych oświadczeń ani zapewnień (wraźnych lub dorozumianych) w zakresie informacji, ani nie należy polegać na żadnych informacjach zawartych w niniejszym dokumencie, łącznie z zawartymi w nim prognozach, szacunkach, celach i opiniach, ani też nie przyjmuje się żadnej odpowiedzialności za błędy, pominięcia lub nieprawidłowości zawarte w niniejszym dokumencie, a w konsekwencji organy Spółki, jednostki zależne i powiązane Spółki nie przyjmują odpowiedzialności wynikającej pośrednio lub bezpośrednio z wykorzystania niniejszej prezentacji. Otrzymując niniejszą prezentację, potwierdzają Państwo, że samodzielnie ponoszą odpowiedzialność za swoją własną ocenę rynku i pozycji Spółki na tym rynku oraz, że przeprowadzą Państwo własne analizy i będą samodzielnie ponosić odpowiedzialność za wypracowanie własnego poglądu w zakresie przyszłych perspektyw działalności Spółki.*

*Stwierdzenia zawarte w niniejszym dokumencie mogą stanowić „stwierdzenia dotyczące przyszłości”, które można na ogół rozpoznać po użyciu słów takich, jak „może”, „będzie”, „powinien”, „dążyć”, „planować”, „oczekiwać”, „przewidywać”, „szacować”, „uważać”, „zamierzać”, „prognozować” lub „cel”, bądź ich form przeczących, form pochodnych lub porównywalnych terminów. Stwierdzenia dotyczące przyszłości są obarczone szeregiem znanych oraz nieznanymi ryzyk, niepewności oraz innych czynników, które mogą spowodować, że faktyczne wyniki, poziomu działalności bądź osiągnięcia Spółki lub jej branży mogą istotnie odbiegać od przyszłych wyników, poziomu działalności bądź osiągnięć wyrażanych lub sugerowanych w stwierdzeniach dotyczących przyszłości. Spółka nie zobowiązuje się do publicznego uaktualniania lub weryfikowania jakichkolwiek stwierdzeń dotyczących przyszłości, ani na skutek uzyskania nowych informacji, ani zajścia przyszłych zdarzeń, ani wystąpienia innych okoliczności.*





## KONTAKT

**„Polimex-Mostostal” S.A.**  
al. Jana Pawła II 12  
00-124 Warszawa  
Tel. +48 22 829 71 00