

GRUPA KAPITAŁOWA POLIMEX MOSTOSTAL

WYNIKI FINANSOWE ZA III Q 2020 R.

Przedsiębiorstwo realizuje specjalistyczne inwestycje w Polsce i za granicą dla branży energetycznej, petrochemicznej, gazowej oraz ochrony środowiska.

Jest producentem i eksporterem konstrukcji stalowych, krat pomostowych, zajmuje się także cynkowaniem i malowaniem konstrukcji stalowych.



- **LIDER BUDOWNICTWA**
- **75 LAT DZIAŁALNOŚCI**
- **5 KONTYNTENTÓW**
- **5 000 PRACOWNIKÓW**
- **70 KRAJÓW**
- **700 REFERENCJI EPC**
- **STRATEGICZNE OBIEKTY**



Historia Grupy Kapitałowej Polimex Mostostal



1945

POCZĄTEK

Powołanie Polskiego Towarzystwa Exportowo-Importowego Maszyn i Urządzeń Sp. z o. o.

1959

POLIMEX

Spółka Polimex przejmuje nazwę Polimex - Polskie Towarzystwo Exportu i Importu Maszyn Sp. z o. o.

1997

DEBIUT NA GPW

Prywatyzacja Polimexu-Cekopu i debiut na Giełdzie Papierów Wartościowych spółki Mostostal Siedlce

2006

ZMIANA NAZWY

Zmiana nazwy Spółki na Polimex Mostostal S.A.

CEKOP

1949

Utworzenie przedsiębiorstwa Centrala Eksportu Kompletnych Obiektów Przemysłowych CEKOP

POLIMEX-CEKOP

1971

Połączenie Polimexu i Cekopu. Powstanie Spółki Polimex-Cekop

FUZJA

2004

Fuzja Polimexu – Cekopu ze Spółką Mostostal Siedlce. Powstaje Polimex – Mostostal Siedlce S.A.

DOKAPITALIZOWANIE

2017

Dokapitalizowanie Spółki przez ENEA, ENERGA, PGE i PGNiG

Polimex Mostostal S.A. jest kontynuatorem działalności rynkowej spółek o ponad 75-letniej tradycji (od 1945 roku).

BUDUJEMY PRZYSZŁOŚĆ

BUDUJEMY PRZYSZŁOŚĆ



 **Polimex
Mostostal** **75** lat
GRUPA KAPITAŁOWA 1945 – 2020

Segmenty działalności Grupy Kapitałowej Polimex Mostostal

Grupa Kapitałowa Polimex Mostostal składa się ze spółek o profilach: produkcyjnym i usługowym, działających w kluczowych sektorach:



**ENERGETYKA
I SERWIS**



**NAFTA, CHEMIA
I GAZ**



**BUDOWNICTWO
PRZEMYSŁOWE**



PRODUKCJA



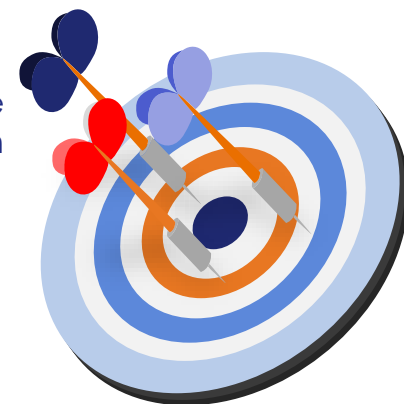
INFRASTRUKTURA



**BAZA
SPRZĘTU**



- Realizacja inicjatyw Planu Rozwoju Grupy Kapitałowej Polimex Mostostal.
- Utrzymanie pozycji lidera EPC w segmencie energetycznym w zakresie dużych projektów energetycznych na polskim rynku w oparciu o posiadane kompetencje, zasoby kadrowe i doświadczenie ze zrealizowanych lub realizowanych projektów (m. in. Kozienice, Opole, Żerań, Puławy, Dolna Odra).
- Aktywne pozyskiwanie i realizacja projektów za granicą po wygaszeniu działalności w związku z pandemią COVID-19.
- Dalszy rozwój działalności w segmencie rynku infrastruktury i projektów kubaturowych.
- Utrzymanie i poprawa rentowności segmentu produkcji m. in. w oparciu o synergię z realizowanymi projektami EPC oraz działalnością prowadzoną za granicą.
- Kontynuacja realizacji budowy bloku węglowego 100 MW w Zakładach Azotowych Puławy i rozpoczęcie budowy bloków energetycznych w Elektrowni Dolna Odra.
- Dywersyfikacja portfela zamówień Grupy Kapitałowej – dalszy wzrost wartości projektów innych niż strategiczne w strukturze przychodów.
- Utrzymanie ciągłości działalności Firmy, pomimo trudnej sytuacji epidemicznej, a przede wszystkim ograniczeniom administracyjnym wynikającym z wysokiego poziomu zachorowań na COVID-19 w całej Europie.



Segmenty działalności (1/2)



ENERGETYKA I SERWIS



Polimex Energetyka - doświadczeni specjaliści w naszym zespole oraz doskonała znajomość branży i obiektów energetycznych pozwala nam na kompleksową realizację złożonych organizacyjnie i technicznie projektów energetycznych w systemie „pod klucz” na terenie Polski i UE w szczególności dla:

- elektrociepłowni,
- elektrowni,
- ciepłowni,
- obiektów ochrony środowiska.

Świadczone przez nas usługi cechuje wysoka dbałość o jakość, bezpieczeństwo, ochronę środowiska. Dostarczamy indywidualne rozwiązania przygotowane na potrzeby konkretnych projektów.

Energomontaż-Północ Bełchatów – objęcie kontrolą w październiku 2019 r. Spółka należy do grupy dużych przedsiębiorstw budowlano-montażowych, specjalizujących się w produkcji i montażu konstrukcji stalowych, urządzeń energetycznych oraz kompleksowym wykonawstwie obiektów przemysłowych.



NAFTA, CHEMIA I GAZ



Naftoremont-Naftobudowa – od lat działamy we wszystkich gałęziach przemysłu, poczynając od rafineryjnego, petrochemicznego, chemicznego poprzez energetyczny, koksowniczy i ochrony środowiska w Polsce i krajach Unii Europejskiej. Jesteśmy niekwestionowanym liderem w budowie zbiorników na paliwa płynne.

Specjalizujemy się w budowie, serwisach i modernizacji obiektów produkcyjnych i instalacji w Polsce i zagranicą dla:

- zakładów chemicznych,
- rafinerii ropy,
- wytwórni biodiesla i bioetanolu,
- magazynów paliw płynnych,
- terminali gazowych.



Segmenty działalności (2/2)



BUDOWNICTWO PRZEMYSŁOWE i INFRASTRUKTURALNE



Polimex Budownictwo i Polimex Infrastruktura - oferuje kompleksowe usługi w sektorze budownictwa przemysłowego, infrastrukturalnego i ogólnego w formule Generalnego Wykonawstwa (GW). Oferta spółek oparta jest na głównych filarach:

Budownictwo Przemysłowe i Kubaturowe

- zakłady produkcyjne,
- hale magazynowe i centra logistyczne,
- oczyszczalnie ścieków i inne obiekty ochrony środowiska.

Budownictwo Infrastrukturalne i Ogólne

- projektowanie i budowa obiektów infrastruktury drogowej, mostowej i hydrologicznej,
- projektowanie i budowa obiektów kubaturowych,
- biurowce, centra handlowe i multipleksy,
- hale widowiskowo-sportowe i kompleksy dydaktyczno-sportowe, stadiony sportowe,
- obiekty administracji państwowej,
- elektrownie, elektrociepłownie i ciepłownie,
- energetyka rozproszona, ochrona środowiska.



PRODUKCJA



Mostostal Siedlce - należy do europejskiej czołówki producentów konstrukcji stalowych.

Mostostal Siedlce specjalizuje się w produkcji konstrukcji stalowych i krat pomostowych oraz w zabezpieczeniach antykorozyjnych konstrukcji stalowych, w tym zwłaszcza metodą cynkowania ogniowego.

Spółka działa również bardzo aktywnie w obszarze sprzedaży palet do transportu i magazynowania butli gazowych, palet do materiałów budowlanych, różnego rodzaju pojemników, stojaków, ram i innych drobnych konstrukcji.

Możliwości produkcyjne samych konstrukcji stalowych wynoszą **3 000 ton miesięcznie**. Eksport stanowi ponad 50%.

Spółka inwestuje w nowe moce produkcyjne oraz innowacyjne rozwiązania zwiększające efektywność i bezpieczeństwo pracy w Mostostalu Siedlce. W 2017 roku uruchomione zostało zrobotyzowane stanowisko do spawania stopni schodowych z krat pomostowych.

Stalfa Sp. z o. o., jest polskim wykonawcą wyrobów stalowych i aluminiowych wykorzystywanych w szeroko rozumianym budownictwie w tym m. in. w: infrastrukturze, telekomunikacji, energetyce i drogownictwie.



Opole



Dwa nowe bloki energetyczne nr 5 i 6
o mocy 900 MW każdy

- **Wartość całkowita kontraktu (podstawowa)**
- 9 382 mln PLN netto.
- **Udział Polimex Opole**
to 3 894 mln PLN
- **Kontrakt zakończony 09.2019**

Wykonawcy:



Mostostal
WARSZAWA



Puławy



Nowy blok energetyczny
o mocy 100 MWe i 300 MWt

- **Wartość całkowita kontraktu**
- 1 160 mln PLN netto.
- **Udział Polimex Mostostal i Polimex Energetyka**
- to 1 150 mln PLN
- **Termin realizacji 10.2019 – 10.2022**

Generalny Wykonawca:





Żerań

Blok gazowo-parowy w Elektrociepłowni
Żerań w Warszawie 497 MWe

- **Wartość całkowita kontraktu**
- 830 mln PLN netto, 91 mln EUR
- **Udział Polimex Mostostal**
to w tym 317 mln PLN
- **Termin realizacji** 06.2017 – 06.2021

Generalni Wykonawcy:



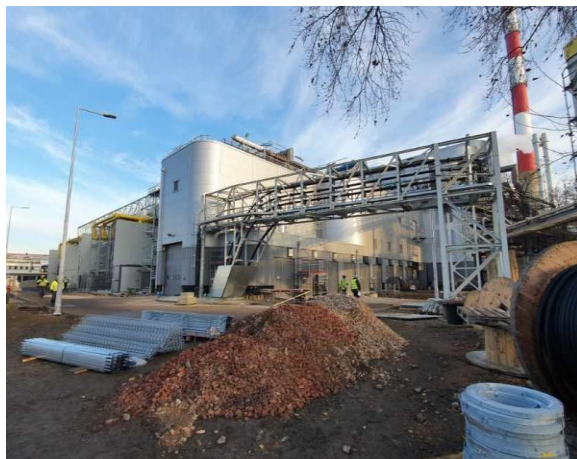
Dolna Odra

Dwa nowe bloki gazowo – parowe
w PGE GiEK S.A. oddział
Elektrowni Dolna Odra

- **Wartość całkowita kontraktu**
- 3 650 mln PLN
- **Udział Polimex Mostostal**
to 1 515 mln PLN
- **Termin realizacji** 02.2020 – 12.2023

Wykonawcy:







WYBRANE DANE FINANSOWE ZA III KWARTAŁY 2020 ROK

Grupa Kapitałowa Polimex Mostostal

w mln PLN	I-III Q 2019 r.	I-III Q 2020 r.
PRZYCHODY OPERACYJNE	1 233	1 104
ZYSK NA DZIAŁALNOŚCI OPERACYJNEJ	16	49
EBITDA	42	77
WYNIK NETTO	1	34



KOMENTARZ

- Przychody operacyjne Grupy Kapitałowej Polimex Mostostal („Grupa Kapitałowa”) wyniosły za III kwartały 2020 r. 1.104 mln PLN i są niższe względem przychodów operacyjnych za III kwartały 2019 r.
- EBITDA Grupy Kapitałowej za III kwartały 2020 roku wyniosła 77 mln PLN (co stanowi marżę EBITDA na poziomie 6,9%) i jest wyższa o 35 mln PLN w porównaniu do III kwartałów 2019 r.
- Wynik netto Grupy Kapitałowej za III kwartały 2020 r. jest wyższy o 33 mln PLN od wyniku za III kwartały 2019 r. i stanowi 3,1% przychodów operacyjnych.

Segmenty Grupy Kapitałowej za III kwartały 2020 r. (w mln PLN)

w mln PLN	Energetyka */	Produkcja	Nafta, gaz, chemia	Budownictwo Przemysłowe	Budownictwo Infrastrukturalne	Pozostała działalność	Wyłączenia	Razem
SPRZEDAŻ NA RZECZ KLIENTÓW ZEWNĘTRZYCH <i>PO ELIMINACJI SPRZEDAŻY MIĘDZY SEGMENTAMI</i>	334	392	265	37	73	3		1 104
PRZYCHODY SEGMENTU OGÓŁEM <i>ZAWIERAJĄCE SPRZEDAŻ MIĘDZY SEGMENTAMI</i>	341	440	267	74	76	29	-123	1 104
WYNIK SEGMENTU NA DZIAŁALNOŚCI OPERACYJNEJ	8	22	24	6	14	-25		49
SALDO PRZYCHODÓW I KOSZTÓW FINANSOWYCH	-1	1	2	0	0	-10		-8
WYNIK BRUTTO SEGMENTU	6	23	27	7	14	-36		41
EBITDA	11	37	25	7	14	-17		77
PRZYCHODY ZE SPRZEDAŻY - KRAJ	301	169	167	74	76	27	-122	692
PRZYCHODY ZE SPRZEDAŻY - ZAGRANICA	40	271	100	0	0	2	-1	412

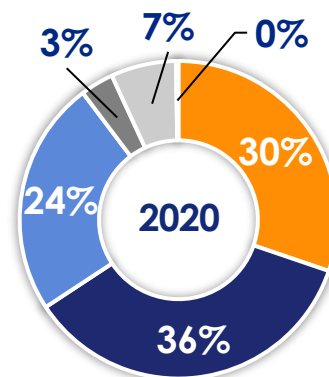
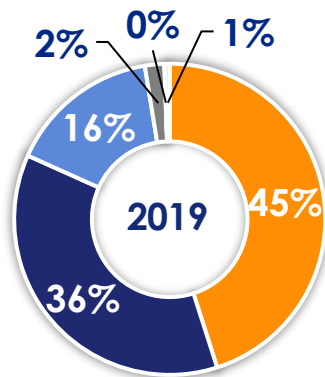
Przychody z tytułu transakcji pomiędzy segmentami podlegają eliminacji.

*/ Zysk z działalności operacyjnej Segmentu Energetyka zawiera udział w zysku jednostki stowarzyszonej w kwocie 0,3 mln PLN

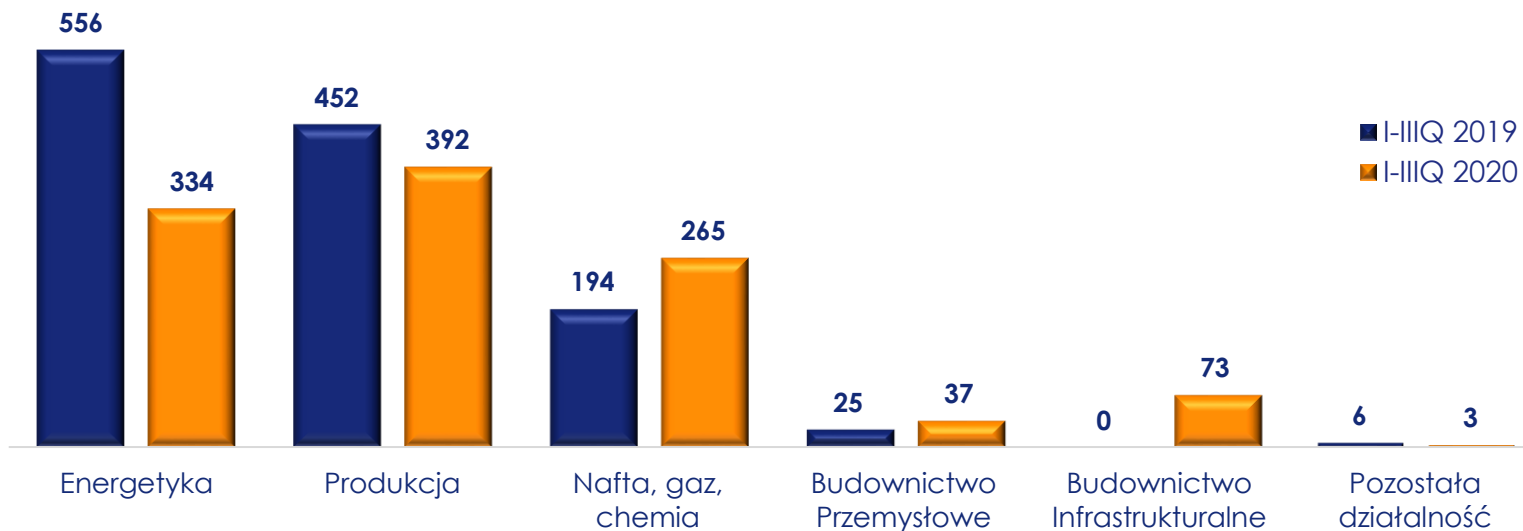
KOMENTARZ

- Największe przychody ze sprzedaży zostały osiągnięte w Segmencie Produkcja i Energetyka – łącznie 66%
- W okresie I – III kwartał 2020 roku najwyższe wyniki wypracował Segment Produkcja (EBITDA) oraz Segment Nafta, gaz, chemia
- Przychody ze sprzedaży zagranicznej wynoszą 412 mln PLN i stanowią 37% całkowitej wartości przychodów Grupy Kapitałowej

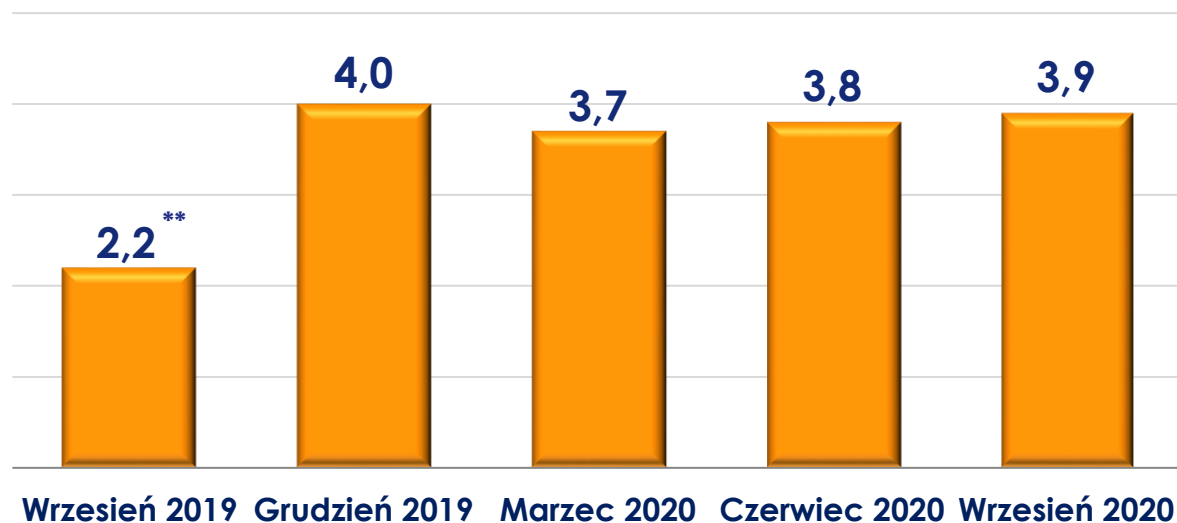
Przychody Grupy Kapitałowej za III kwartały 2020 r. (w mln PLN)



- ENERGETYKA
- PRODUKCJA
- NAFTA, GAZ, CHEMIA
- BUDOWNICTWO PRZEMYSŁOWE
- BUDOWNICTWO INFRASTRUKTURALNE
- POZOSTAŁA DZIAŁALNOŚĆ



Portfel zamówień Grupy Kapitałowej Polimex Mostostal (w mld PLN)



Portfel zamówień po wykonaniu I-IIIQ 2020 r. w mln PLN

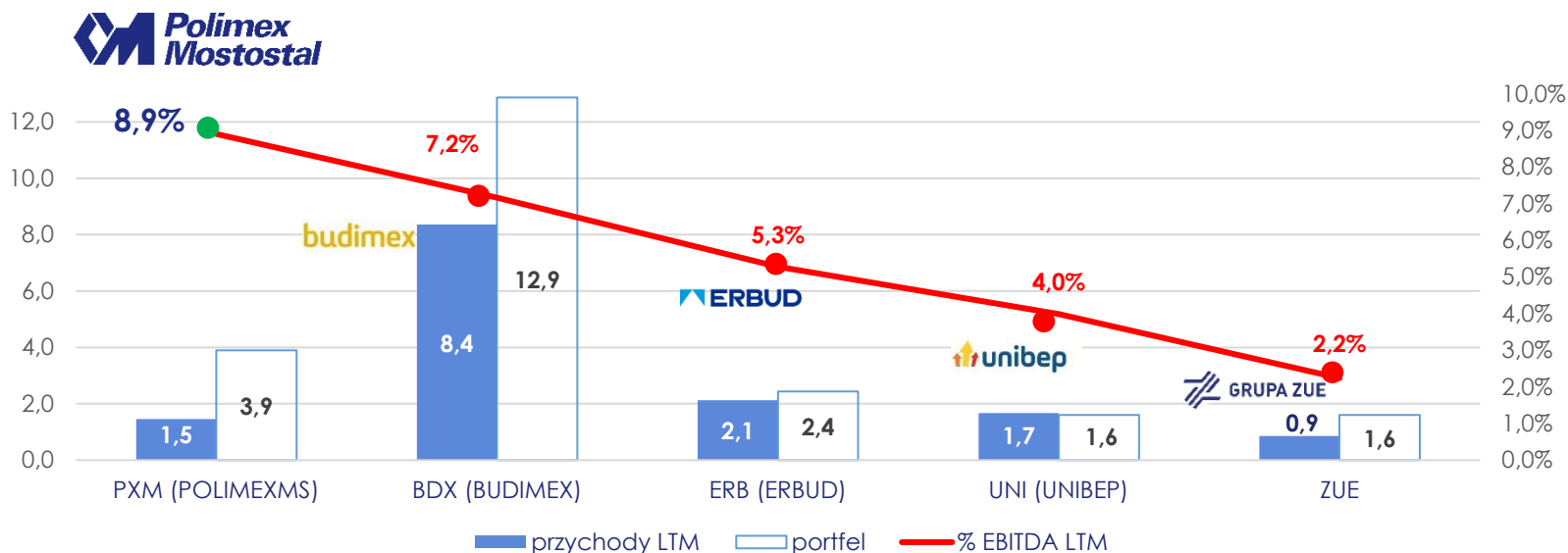


* w tym projekty strategiczne

** Portfel Grupy Kapitałowej Polimex Mostostal 09.2019 zawierał zaakceptowaną przez PERN S.A. ofertę spółki Naftoremont-Naftobudowa sp. z o.o. oraz Agat S.A. na budowę zbiorników w Małaszewiczach oraz Emilianowie na kwotę ok. 55,8 mln PLN w zakresie Naftoremont-Naftobudowa (wartość całej oferty to 107,0 mln PLN).



Wyniki Grupy Kapitałowej Polimex Mostostal w porównaniu do spółek z WIG-BUD w mld PLN



KOMENTARZ


- Grupa Kapitałowa Polimex Mostostal (GK PxM) za ostatnie 12 miesięcy (LTM) osiąga marżę EBITDA na poziomie 8,9%, co stanowi najwyższy % spośród porównywanych spółek
- Portfel kontraktów Grupy Kapitałowej Polimex Mostostal wynosi obecnie 3,9 mld PLN. Zapewnia on stabilne przychody dla GK PxM na okres dłuższy niż dwa najbliższe lata obrotowe, tj. wskaźnik Portfel / Przychody LTM wynosi w przypadku GK PxM 2,7
- W przypadku porównywanych spółek wskaźniki te wynoszą odpowiednio:
 - Budimex: 1,5
 - Erbud: 1,1
 - Unibep: 1,0
 - ZUE: 1,9

ZAŁOŻENIA:

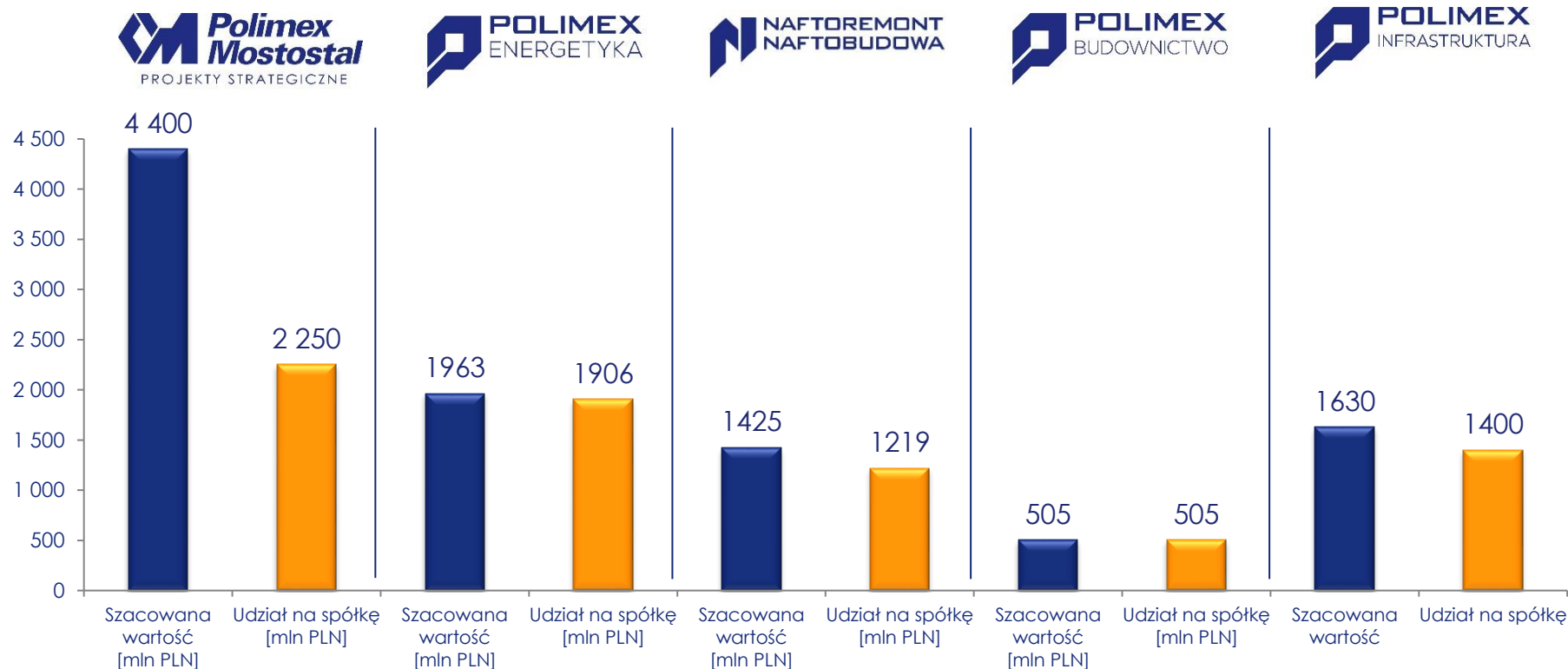
- Spośród w/w spółek raport GPW za III kwartały 2020 r. opublikowały wszystkie spółki, oprócz spółki Unibep (publikacja przesunięta na 30.11.2020 r.). Dane dla Unibep po 1H.2020
- EBITDA, w przypadku braku podania wprost w informacji finansowej danej spółki, wyliczona jako EBIT (wynik operacyjny) powiększona o amortyzację
- Dane urocznione LTM (Last Twelve Months) wyliczone jako suma ostatnich 4 kwartalnych opublikowanych danych finansowych
- Wartość Portfela kontraktów podpisanych na podstawie informacji bieżących, aktualności oraz komentarzy dotyczących sytuacji finansowej dla danych spółek



Portfel zamówień i wartość aktualnie oferowanych projektów

 **Polimex
Mostostal** **75 lat**
GRUPA KAPITAŁOWA 1945 - 2020

Wartość aktualnie ofertowanych projektów w spółkach (brutto)



Priorytetowe projekty:

- Realizacja pod klucz elektrociepłowni gazowo-parowej dla Kogeneracja S.A. w Siechnicach
- Budowa instalacji uwodornionych olejów roślinnych HVO dla PKN Orlen



- Budowa w formule „pod klucz” dwóch bloków gazowo-parowych w Dolnej Odrze (wartość kontraktu: 3,6 mld PLN w tym dla Polimex Mostostal 1,5 mld PLN), **Klient PGE Górnictwo i Energetyka Konwencjonalna S.A (Polska)**
- Remont Instalacji Wytwórni Olefin II (wartość kontraktu 161,00 mln PLN), **Klient PKN Orlen (Polska)**
- Instalacja OSBL dla instalacji Visbreaking - obiekt 100, 200, 210 (wartość kontraktu 119,95 mln PLN), **Klient: PKN Orlen (Polska)**
- Budowa kotłowni szczytowo-rezerwowej na gaz ziemny (wartość kontraktu: 91,6 mln PLN), **Klient: Grupa Azoty Zakłady Azotowe Kędzierzyn S.A.**
- Budowa nowego źródła wytwarzania ciepła i energii elektrycznej w układzie wysokosprawnej kogeneracji gazowej,(wartość kontraktu 62,9 mln PLN), **Klient: Engie EC Słupsk Sp. z o.o.**
- Wykonanie Stanu Surowego Obiektu - Kompleks Mieszkaniowy - Warszawa, ul. Ordona (Etap 1) (wartość kontraktu: 37,9 mln PLN), **Klient: Projekt ECHO-136 Sp. z o.o. Sp.k. (Polska)**
- EC Engie Słupsk - serwis urzędzeń (wartość kontraktu: 36,9 mln PLN), **Klient: Engie EC Słupsk Sp. z o.o.**
- System Akumulacji Ciepła w EC Karolin Veolia Poznań (wartość kontraktu 35,9 PLN), **Klient: VEOLIA EP S.A. (Polska)**
- Budowa Parku Wiatrowego Janikowo (wartość kontraktu: 34 mln PLN), **Klient Spółka E&W sp. z o.o. sp. k./Eurowind Energy A/S (Polska)**
- Remont Wiosna 2021-2022 (wartość kontraktu 27,26 mln PLN), **Klient Grupa Lotos S.A (Polska, Gdańsk)**
- Przebudowa ciągu ulic: Kasztanowa, Do Zdroju, Wrzosowa, Maratońska, Św. Ducha oraz Poznańska i Wojska Polskiego w Jarocinie (wartość kontraktu 19,9 mln PLN). **Klient: Gmina Jarocin (Polska)**
- Projekt Budowa 3 zbiorników V=5000 m³ Olefiny II (wartość kontraktu: 14,39 mln PLN) **Klient: Orlen Projekt S.A. (Polska)**

- Dostawa i montaż konstrukcji – Stapelfeld (wartość kontraktu: 13,6 mln PLN), **Klient: LAB S.A**
- Dostawa i montaż konstrukcji tras kablowych (wartość kontraktu: 13,5 mln PLN), **Klient: Tata Steel Jmuiden B.V.**
- Remonty instalacji na rafinerii BASF umowa ramowa na lata 2020-2023 (na rok 2020 szacunkowa wartość 13,4 mln PLN), **Klient: BASF (Belgia)**
- Dostawa i montaż konstrukcji Bellegarde (wartość kontraktu: 11,4 mln PLN), **Klient: Hitachi Zosen Inova AG (Francja)**
- Bertsch dostawa i montaż rurociągów Kemsley (wartość kontraktu 9,18 PLN), **Klient: Bertsch GmbH (Anglia)**
- Roboty remontowe (wartości kontraktów 8,18 mln PLN), **Klient: PKN Orlen (Polska)**
- Rozbudowa Zakładu Zentis w Kolonii Żelków k. Siedlec (wartość kontraktu 6 mln PLN), **Klient: Zentis Polska Sp. z o.o. (Polska)**
- Prace mechaniczne - stójka remontowa TAR 2021 (wartość szacunkowa kontraktu 6,20 mln PLN), **Klient BP Gelsenkirchen (Niemcy)**
- Prefabrykacja pieca Heurtey z dwoma radiacjami, HF-510-01/HF-510-02, (wartość kontraktu 3,21 mln PLN), **Klient: NYNAS (Szwecja)**
- Roboty remontowe na lata 2020-2022 (szacowana wartość kontraktu 3,3 mln PLN), **Klient Grupa Lotos S.A (Polska, Gdańsk)**
- Modernizacja istniejącego układu zakładowej sieci p.poż na terenie Elektrowni Koźienice w Świerżach Górnych pod kątem dostosowania sieci p.poż do obowiązujących przepisów (wartość: 1,66 mln PLN), **Klient: ENEA Wytwarzanie (Polska)**



LIDER BEZPIECZEŃSTWA TECHNICZNEGO

Nadrzędnym celem Grupy Kapitałowej Polimex Mostostal jest realizacja projektów spełniających oczekiwania Klientów z zachowaniem dbałości o najwyższe międzynarodowe standardy jakości, bezpieczeństwa pracy i ochrony środowiska naturalnego oraz z poszanowaniem zasad etyki.

Grupa Kapitałowa Polimex Mostostal otrzymała po raz kolejny otrzymała po raz kolejny najwyższe wyróżnienie - Złotą Kartę Lidera Bezpiecznej Pracy na lata 2020-2021, przyznawaną przez Centralny Instytut Ochrony Pracy – Państwowy Instytut Badawczy.

W uznaniu wyników w wykorzystaniu osiągnięć nauki i techniki dla poprawy warunków pracy, bezpieczeństwa i ochrony człowieka w środowisku pracy, Komisja Wyboru Liderów Bezpiecznej Pracy przy Centralnym Instytucie Ochrony Pracy - Państwowy Instytut Badawczy przyznała po raz kolejny Grupie Kapitałowej Polimex Mostostal Złotą Kartę Lidera Bezpiecznej Pracy na lata 2020-2021.



**Porozumienie
dla Bezpieczeństwa
w Budownictwie**



Klienci



Partnerzy



Międzynarodowe projekty – nasi Klienci



NESTE OIL



Oiltanking



ABB



Donges
STEELTEC



uni
per



THI
TULSA
HEATERS
INC.



Saipem



Ruhrkühlturm



Międzynarodowe projekty – Nasi Partnerzy



Niniejszy materiał nie stanowi części, ani nie powinien być traktowany jako oferta, zachęta lub nabycia papierów wartościowych Polimex Mostostal S.A. („Spółka”), ani nie powinien w całości lub w części stanowić podstawy, ani nie należy się na niego powoływać w związku z jakąkolwiek umową nabycia papiery wartościowe Spółki, ani nie powinien w całości lub w części stanowić podstawy, ani nie należy się na niego powoływać w związku z jakąkolwiek inną umową lub zobowiązaniem. Osoby niezaproszone do uczestnictwa w prezentacji nie mogą oraz nie powinny, bez względu na cel, polegać na informacjach zawartych w niniejszym materiale lub innych materiałach omawianych podczas prezentacji, w tym w zakresie ich kompletności, dokładności lub bezstronności. Informacje zawarte w niniejszym materiale i innych materiałach omawianych podczas prezentacji mogą podlegać zmianom.

Niniejszy materiał został udostępniony wyłącznie do Państwa informacji. Niniejsza prezentacja zawiera jedynie informacje podsumowujące i nie ma wyczerpującego charakteru, ani nie jest przeznaczona do tego, by być (i nie powinna być w ten sposób traktowana) jedyną podstawą jakiegokolwiek analizy lub oceny. Nie składa się żadnych oświadczeń ani zapewnień (wrażnych lub dorozumianych) w zakresie informacji, ani nie należy polegać na żadnych informacjach zawartych w niniejszym dokumencie, łącznie z zawartymi w nim prognozach, szacunkach, celach i opiniach, ani też nie przyjmuje się żadnej odpowiedzialności za błędy, pominięcia lub nieprawidłowości zawarte w niniejszym dokumencie, a w konsekwencji organy Spółki, jednostki zależne i powiązane Spółki nie przyjmują odpowiedzialności wynikającej pośrednio lub bezpośrednio z wykorzystania niniejszej prezentacji. Otrzymując niniejszą prezentację, potwierdzają Państwo, że samodzielnie ponoszą odpowiedzialność za swoją własną ocenę rynku i pozycji Spółki na tym rynku oraz, że przeprowadzą Państwo własne analizy i będą samodzielnie ponosić odpowiedzialność za wypracowanie własnego poglądu w zakresie przyszłych perspektyw działalności Spółki.

Stwierdzenia zawarte w niniejszym dokumencie mogą stanowić „stwierdzenia dotyczące przyszłości”, które można na ogół rozpoznać po użyciu słów takich, jak „może”, „będzie”, „powinien”, „dążyć”, „planować”, „oczekiwać”, „przewidywać”, „szacować”, „uważać”, „zamierzać”, „prognozować” lub „cel”, bądź ich form przeczących, form pochodnych lub porównywalnych terminów. Stwierdzenia dotyczące przyszłości są obarczone szeregiem znanych oraz nieznanymi ryzyk, niepewności oraz innych czynników, które mogą spowodować, że faktyczne wyniki, poziomu działalności bądź osiągnięcia Spółki lub jej branży mogą istotnie odbiegać od przyszłych wyników, poziomu działalności bądź osiągnięć wyrażanych lub sugerowanych w stwierdzeniach dotyczących przyszłości. Spółka nie zobowiązuje się do publicznego uaktualniania lub weryfikowania jakichkolwiek stwierdzeń dotyczących przyszłości, ani na skutek uzyskania nowych informacji, ani zajścia przyszłych zdarzeń, ani wystąpienia innych okoliczności.



KONTAKT

Polimex Mostostal S.A.

al. Jana Pawła II 12

00-124 Warszawa

Tel. +48 22 829 71 00

www.polimex-mostostal.pl